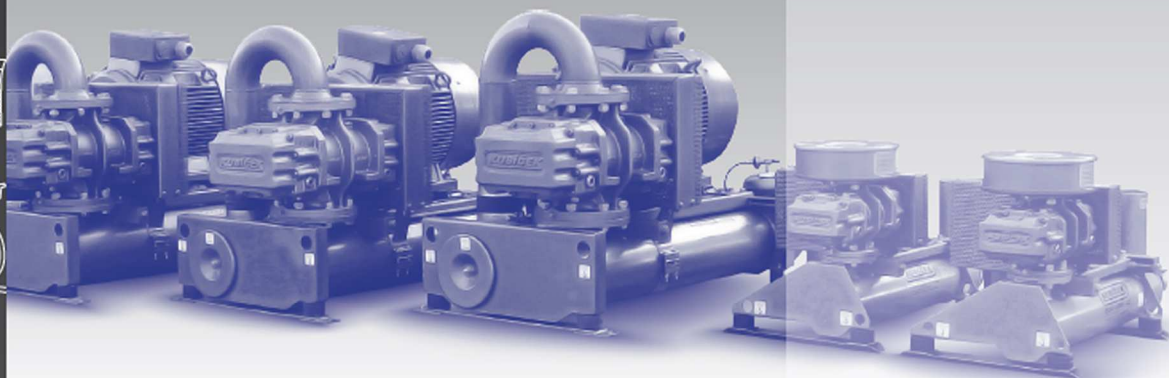
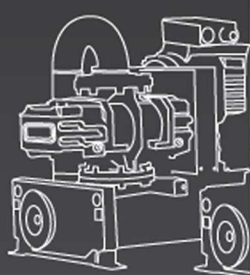


BLOWER UNITS

parameter catalogue - overpressure
overpressure up to 100 kPa
intake volume 10 m³/h - 12 000 m³/h

ВОЗДУХОДУВОЧНЫЙ АГРЕГАТ

каталог параметров - избыточное давление
максимальное избыточное давление 100 кПа
объем на входе 10 м³/час - 12 000 м³/час



BLOWERS TYPE NOMENCLATURE – ОБОЗНАЧЕНИЕ ТИПОВ ВОЗДУХОДУВОК

3 D 28 B – 080 K

Blower – Воздуходувка

- 2** two lobe rotors – двухзубчатые роторы
- 3** three lobe rotors – трехзубчатые роторы
- D** standard type (air) – стандартный тип (воздух)
- DB** with pre-inlet cooling – давление ниже атмосферного
- DPx** gas tight (Ex - proof design) – газонепроницаемые (Ex взрывобезопасное исполнение)

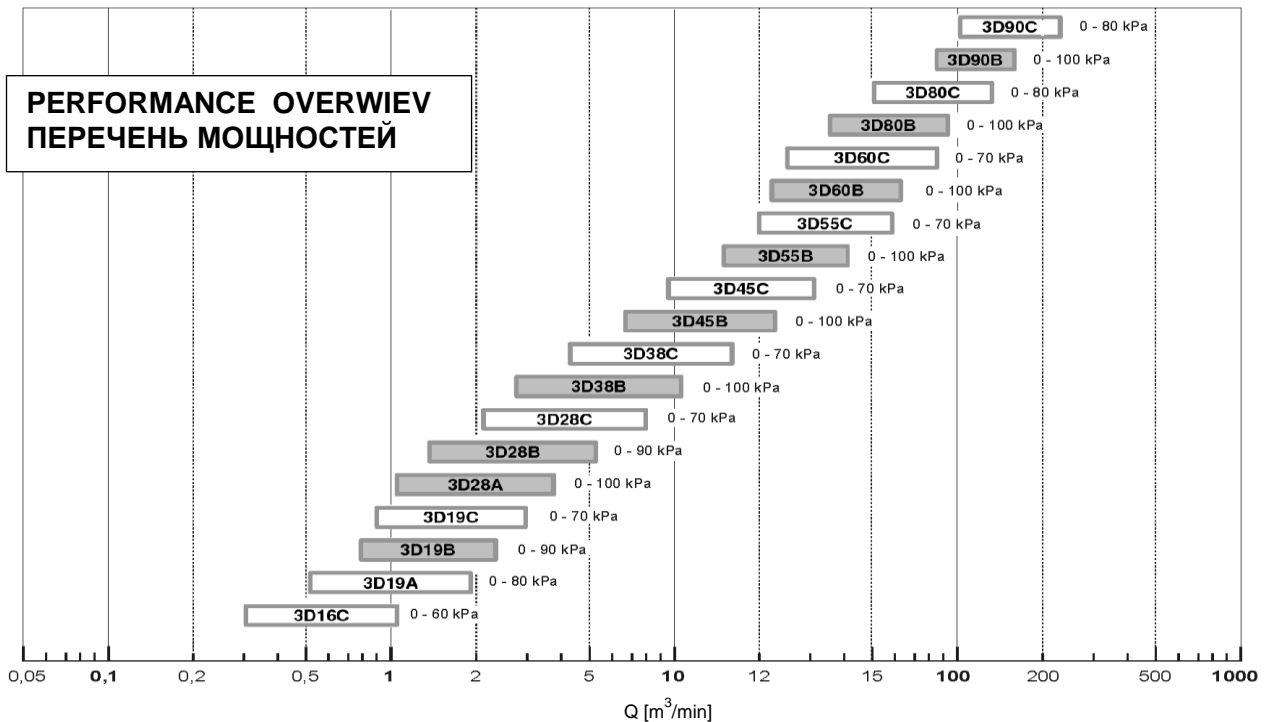
XX size (Ø of input shaft) – величина (диаметр входного вала)

X width of cylinder housing – ширина шкафа

Unit – Установка

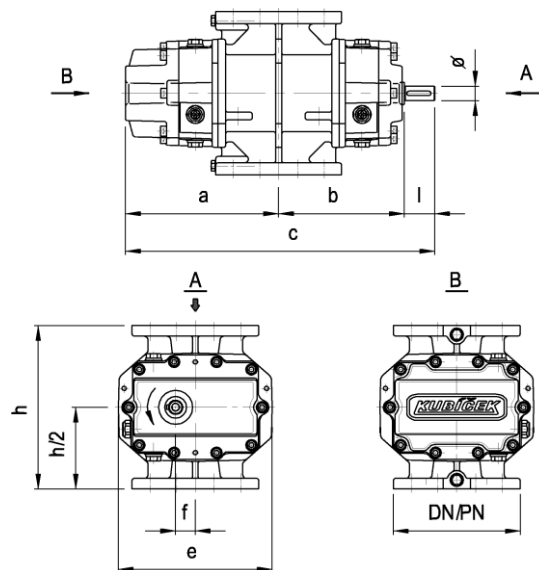
XXX size of accessories (DN) – размеры принадлежностей (DN)

K acoustic hood – противозумовой колпак



DIMENSIONS OF BLOWERS - ГАБАРИТЫ ВОЗДУХОДУВОК

type	DN/PN	a	b	c	e	f	h	Ø	l	m
mm										
kg										
3D16C	32/16	165	153	358	140	19	180	16	40	20
3D19A	50/16	172	136	348	203	26	216	19	40	34
3D19B	50/16	182	146	368	203	26	216	19	40	36
3D19C	50/16	202	166	408	203	26	216	19	40	40
3D28A	50/16	214	151	435	258	34	264	28	70	62
3D28B	80/16	236	172	478	258	34	264	28	70	69
3D28C	80/16	276	214	560	258	34	264	28	70	80
3D38B	100/16	272	204	561	297	42,6	320	38	85	109
3D38C	100/16	322	254	661	297	42,6	320	38	85	125
3D45B	150/16	320	239	664	360	53,3	360	45	105	164
3D45C	150/16	376	295	776	360	53,3	360	45	105	193
3D55B	150/16	375	282	757	430	67,5	400	55	100	270
3D55C	200/10	445	352	897	430	67,5	400	55	100	325
3D60B	200/10	455	336	941	534	84	500	60	150	480
3D60C	250/10	543	425	1118	534	84	500	60	150	550
3D80B	250/10	523	440	1144	652	106	630	80	180	755
3D80C	300/10	638	556	1374	652	106	630	80	180	980
3D90B	300/10	640	510	1375	810	135	630	90	225	1390
3D90C	300/10	793	664	1682	810	135	630	90	225	1750



Performance table of blower units - overpressure (input conditions: $p_{1abs}=101\text{kPa}$, $t_1=20^\circ\text{C}$, $\rho=1,2\text{kg/m}^3$, medium: air)

Таблица мощностей воздуходувок (сверхатмосферное давление, первоначальные условия $p_{1abs}=101\text{кПа}$ (кПа), $t_1=20^\circ\text{C}$, $\rho=1,2\text{кг/м}^3$, газ: воздух)

2010-03

Δp kPa		3D16C - 032														
10	Q m^3/min	0,32	0,36	0,57	0,68	0,71	0,76	0,83	0,90	0,97	1,05	1,13	1,15	1,26	1,28	1,35
	n_2 1/min	1681	1783	2274	2536	2601	2740	2903	3058	3229	3412	3619	3670	3920	3962	4126
	P_2 kW	0,16	0,17	0,19	0,21	0,22	0,22	0,24	0,25	0,26	0,28	0,30	0,30	0,33	0,33	0,35
	P_1 kW	0,25	0,25	0,25	0,25	0,37	0,37	0,37	0,37	0,37	0,37	0,37	0,37	0,55	0,55	0,55
	n_1 1/min	1350	1350	2830	2830	2740	2740	2740	2740	2740	2740	2740	2740	2800	2800	2800
	El. motor	71	71	63	63	71	71	71	71	71	71	71	71	71	71	71
	t_2 $^\circ\text{C}$	34	34	32	31	31	30	30	29	29	28	28	28	27	27	27
	$L_p(A)$ dB	76/56	76/56	77/57	78/58	78/58	79/59	79/59	79/59	80/60	80/60	81/61	81/61	81/61	81/61	82/62
20	Q m^3/min		0,30	0,44	0,51	0,58	0,66	0,73	0,84	0,93	1,03	1,06	1,14	1,16	1,23	
	n_2 1/min		2202	2509	2658	2800	2966	3125	3365	3555	3771	3824	3997	4040	4193	
	P_2 kW		0,28	0,33	0,35	0,38	0,41	0,44	0,49	0,53	0,57	0,58	0,62	0,63	0,67	
	P_1 kW		0,37	0,55	0,55	0,55	0,55	0,55	0,75	0,75	0,75	0,75	0,75	0,75	1,1	
	n_1 1/min		2740	2800	2800	2800	2800	2800	2855	2855	2855	2855	2855	2855	2845	
	El. motor		71	71	71	71	71	71	80	80	80	80	80	80	80	
	t_2 $^\circ\text{C}$		49	47	46	45	45	44	43	42	42	42	41	41	41	
	$L_p(A)$ dB		78/58	79/59	79/59	79/59	80/60	80/60	81/61	81/61	82/62	82/62	82/62	82/62	83/63	
30	Q m^3/min			0,32	0,39	0,46	0,54	0,61	0,70	0,79	0,89	0,92	1,00	1,02	1,10	
	n_2 1/min			2559	2710	2855	3024	3175	3353	3543	3758	3810	3983	4026	4193	
	P_2 kW			0,51	0,55	0,59	0,63	0,67	0,71	0,76	0,82	0,84	0,89	0,90	0,95	
	P_1 kW			0,75	0,75	0,75	0,75	1,1	1,1	1,1	1,1	1,1	1,1	1,1	1,1	
	n_1 1/min			2855	2855	2855	2855	2845	2845	2845	2845	2845	2845	2845	2845	
	El. motor			80	80	80	80	80	80	80	80	80	80	80	80	
	t_2 $^\circ\text{C}$			63	62	61	60	59	58	57	56	55	55	55	54	
	$L_p(A)$ dB			80/60	80/60	80/60	81/61	81/61	81/61	82/62	82/62	83/63	83/63	83/63	83/63	
40	Q m^3/min				0,28	0,35	0,42	0,50	0,58	0,67	0,77	0,80	0,88	0,90	0,97	
	n_2 1/min				2700	2845	3014	3175	3353	3562	3777	3830	4004	4047	4215	
	P_2 kW				0,72	0,76	0,82	0,87	0,93	1,00	1,07	1,09	1,16	1,17	1,24	
	P_1 kW				1,1	1,1	1,1	1,1	1,1	1,5	1,5	1,5	1,5	1,5	1,5	
	n_1 1/min				2845	2845	2845	2845	2845	2860	2860	2860	2860	2860	2860	
	El. motor				80	80	80	80	80	90S	90S	90S	90S	90S	90S	
	t_2 $^\circ\text{C}$				78	77	75	74	72	71	70	69	68	68	68	
	$L_p(A)$ dB				81/61	81/61	82/62	82/62	82/62	83/63	83/63	83/63	84/64	84/64	84/64	
50	Q m^3/min					0,24	0,32	0,39	0,47	0,56	0,67	0,70	0,78	0,80	0,88	
	n_2 1/min					2860	3030	3192	3371	3562	3804	3857	4032	4075	4244	
	P_2 kW					0,97	1,04	1,10	1,17	1,24	1,34	1,36	1,42	1,44	1,51	
	P_1 kW					1,5	1,5	1,5	1,5	1,5	2,2	2,2	2,2	2,2	2,2	
	n_1 1/min					2860	2860	2860	2860	2860	2880	2880	2880	2880	2880	
	El. motor					90S	90S	90S	90S	90S	90L	90L	90L	90L	90L	
	t_2 $^\circ\text{C}$					94	92	89	87	86	84	83	82	82	81	
	$L_p(A)$ dB					82/62	82/62	83/63	83/63	84/64	84/64	84/64	85/65	85/65	85/65	
60	Q m^3/min						0,21	0,28	0,37	0,46	0,56	0,58	0,66	0,68	0,76	
	n_2 1/min						3030	3192	3394	3586	3804	3857	4032	4075	4244	
	P_2 kW						1,21	1,28	1,38	1,46	1,57	1,59	1,67	1,69	1,78	
	P_1 kW						1,5	1,5	2,2	2,2	2,2	2,2	2,2	2,2	2,2	
	n_1 1/min						2860	2860	2880	2880	2880	2880	2880	2880	2880	
	El. motor						90S	90S	90L	90L	90L	90L	90L	90L	90L	
	t_2 $^\circ\text{C}$						110	107	104	102	100	100	99	99	98	
	$L_p(A)$ dB						83/63	84/64	84/64	84/64	85/65	85/66	85/67	85/68	85/69	

Other parameters on request.

Другие параметры по требованию.

USED SYMBOLS AND UNITS

Δp	[kPa]	pressure difference
Q	[m^3/min]	intake volume
n_1	[1/min]	electric motor speed
n_2	[1/min]	blower speed
p_1	[kPa]	suction pressure (absolut)
P_1	[kW]	power of electric motor
P_2	[kW]	power at blower shaft
t_1	[$^\circ\text{C}$]	intake temperature
t_2	[$^\circ\text{C}$]	discharge temperature
ρ_1	[kg/m^3]	air specific weight at inlet
El. motor		electric motor type
$L_p(A)$	[dB]	emitted noise pressure level A from single unit at a distance of 1 m on ČSN ISO 3746 and ČSN EN ISO 11 203 (without / with acoustic hood)

ИСПОЛЬЗОВАННЫЕ ОБОЗНАЧЕНИЯ И ЕДИНИЦЫ

Δp	[kPa]	разница давления
Q	[m^3/min]	проточность газа на входе
n_1	[1/min]	число оборотов электромотора
n_2	[1/min]	число оборотов воздуходувки
p_1	[kPa]	давление на стороне всасывания (абсолютное)
P_1	[kW]	мощность электродвигателя
P_2	[kW]	потребляемая мощность воздуходувки
t_1	[$^\circ\text{C}$]	температура на стороне всасывания
t_2	[$^\circ\text{C}$]	температура на стороне выхлопа
ρ_1	[kg/m^3]	плотность воздуха на стороне всасывания
El. motor		тип двигателя
$L_p(A)$	[dB]	излучаемый уровень акустического давления A от одной установки на расстоянии 1 м согласно (чешского стандарта) ČSN ISO 3746 и ČSN EN ISO 11 203 (без/ с противозвучным колпаком)

Areas of characteristics unsuitable for continuous run:

- uneconomical operation (lower volumetric efficiency)
- higher rpm, vibrations and noise, impact on working life
- higher thermal and mechanical strain

Сферы параметров неблагоприятных для режиму эксплуатацию:

- Экономно невыгодное обслуживание (низшая проточность газа на входе)
- Высшие число оборотов, вибрация, шумливость, результат на технический срок
- Высшие температурное и механическое направление

Performance table of blower units - overpressure (input conditions: $p_{1abs}=101kPa$, $t_1=20^\circ C$, $\rho=1,2kg/m^3$, medium: air)

Таблица мощностей воздуходувок (сверхатмосферное давление, первоначальные условия $p_{1abs}=101$ кПа (кПа), $t_1=20^\circ C$, $\rho=1,2кг/м^3$, газ: воздух)

		2010-03															
Δp kPa		3D19A - 032															
10	Q	m^3/min	0,77	0,87	1,04	1,12	1,20	1,31	1,40	1,50	1,53	1,64	1,72	1,76	1,86	1,88	2,02
	n_2	1/min	1892	2076	2379	2519	2659	2845	3016	3186	3243	3427	3571	3649	3824	3866	4103
	P_2	kW	0,32	0,36	0,42	0,45	0,48	0,51	0,55	0,58	0,60	0,63	0,66	0,68	0,72	0,72	0,77
	P_1	kW	0,55	0,55	0,75	0,75	0,75	1,1	1,1	1,1	1,1	1,1	1,1	1,1	1,1	1,1	1,5
	n_1	1/min	1395	1395	2855	2855	2855	2845	2845	2845	2845	2845	2845	2845	2845	2845	2860
	El. motor		80	80	80	80	80	80	80	80	80	80	80	80	80	80	90S
	t_2	$^\circ C$	38	37	36	35	35	34	33	32	32	32	31	31	30	30	30
	$L_p(A)$	dB	71/53	72/54	74/56	75/57	76/58	77/59	77/60	78/61	78/61	79/62	80/63	80/63	81/64	81/64	82/65
	20	Q	m^3/min	0,64	0,76	0,91	0,99	1,07	1,18	1,28	1,38	1,41	1,51	1,60	1,64	1,74	1,76
n_2		1/min	1892	2106	2371	2510	2650	2860	3032	3203	3260	3445	3590	3668	3844	3886	4103
P_2		kW	0,48	0,54	0,61	0,64	0,68	0,73	0,78	0,82	0,84	0,88	0,92	0,94	0,99	1,00	1,05
P_1		kW	0,75	1,1	1,1	1,1	1,1	1,5	1,5	1,5	1,5	1,5	1,5	1,5	1,5	1,5	1,5
n_1		1/min	1395	1415	2845	2845	2845	2860	2860	2860	2860	2860	2860	2860	2860	2860	2860
El. motor			80	90S	80	80	80	90S	90S	90S	90S	90S	90S	90S	90S	90S	90S
t_2		$^\circ C$	52	51	50	49	48	47	47	46	46	45	45	45	44	44	44
$L_p(A)$		dB	73/54	74/56	75/57	76/58	77/59	78/60	79/61	80/62	80/62	81/63	81/63	81/64	81/64	82/65	82/65
30		Q	m^3/min			0,82	0,90	0,98	1,09	1,19	1,29	1,32	1,42	1,52	1,56	1,66	1,69
	n_2	1/min			2383	2524	2664	2860	3032	3203	3260	3445	3615	3694	3871	3913	4132
	P_2	kW			0,82	0,86	0,91	0,97	1,03	1,09	1,11	1,17	1,22	1,25	1,31	1,32	1,39
	P_1	kW			1,5	1,5	1,5	1,5	1,5	1,5	1,5	2,2	2,2	2,2	2,2	2,2	
	n_1	1/min			2860	2860	2860	2860	2860	2860	2860	2860	2880	2880	2880	2880	
	El. motor				90S	90S	90S	90S	90S	90S	90S	90S	90L	90L	90L	90L	
	t_2	$^\circ C$			65	64	63	62	61	61	60	60	59	59	58	58	
	$L_p(A)$	dB			77/58	78/59	79/60	80/61	80/62	81/63	81/63	82/64	83/65	83/65	84/66	84/66	
	40	Q	m^3/min			0,83	0,91	1,02	1,13	1,22	1,26	1,36	1,44	1,49	1,59	1,61	1,73
n_2		1/min			2524	2664	2860	3053	3226	3283	3469	3615	3694	3871	3913	4132	
P_2		kW			1,06	1,12	1,19	1,27	1,34	1,36	1,43	1,49	1,52	1,59	1,61	1,69	
P_1		kW			1,5	1,5	1,5	2,2	2,2	2,2	2,2	2,2	2,2	2,2	2,2	2,2	
n_1		1/min			2860	2860	2860	2880	2880	2880	2880	2880	2880	2880	2880	2880	
El. motor					90S	90S	90S	90L	90L	90L	90L	90L	90L	90L	90L		
t_2		$^\circ C$			79	78	77	75	74	74	73	72	72	71	71		
$L_p(A)$		dB			79/60	80/61	81/62	82/63	83/64	83/64	83/65	84/66	84/66	85/67	85/67		
50		Q	m^3/min			0,75	0,83	0,94	1,04	1,13	1,17	1,27	1,35	1,40	1,49	1,52	1,64
	n_2	1/min			2541	2682	2880	3053	3226	3283	3468	3613	3699	3871	3919	4129	
	P_2	kW			1,32	1,39	1,48	1,57	1,65	1,68	1,77	1,84	1,88	1,97	1,99	2,10	
	P_1	kW			2,2	2,2	2,2	2,2	2,2	2,2	3	3	3	3	3		
	n_1	1/min			2880	2880	2880	2880	2880	2880	2890	2890	2890	2890	2890		
	El. motor				90L	90L	90L	90L	90L	90L	100L	100L	100L	100L	100L		
	t_2	$^\circ C$			94	92	90	88	87	86	85	84	83	82	82		
	$L_p(A)$	dB			81/62	81/62	82/63	83/64	84/65	84/66	85/66	85/67	85/67	86/68	86/68		
	60	Q	m^3/min			0,76	0,87	0,97	1,07	1,10	1,19	1,27	1,32	1,42	1,44	1,59	
n_2		1/min			2682	2890	3065	3237	3303	3468	3613	3699	3871	3919	4186		
P_2		kW			1,68	1,80	1,91	2,01	2,05	2,15	2,24	2,29	2,39	2,42	2,58		
P_1		kW			2,2	3	3	3	3	3	3	3	3	3	4		
n_1		1/min			2880	2890	2890	2890	2890	2890	2890	2890	2890	2890	2905		
El. motor					90L	100L	100L	100L	100L	100L	100L	100L	100L	100L			
t_2		$^\circ C$			111	108	106	104	103	101	99	98	97	96			
$L_p(A)$		dB			83/64	84/65	84/66	85/66	85/67	86/68	86/68	87/69	87/69	87/69			
70		Q	m^3/min			0,81	0,91	1,00	1,04	1,14	1,22	1,27	1,36	1,39	1,53		
	n_2	1/min			2890	3065	3237	3303	3486	3632	3718	3891	3939	4186			
	P_2	kW			2,18	2,31	2,43	2,48	2,62	2,72	2,79	2,91	2,95	3,13			
	P_1	kW			3	3	3	3	4	4	4	4	4	4			
	n_1	1/min			2890	2890	2890	2890	2905	2905	2905	2905	2905	2905			
	El. motor				100L	100L	100L	100L	112M	112M	112M	112M	112M				
	t_2	$^\circ C$			130	127	125	124	121	119	118	117	117				
	$L_p(A)$	dB			85/66	85/67	86/68	86/68	87/69	87/69	88/70	88/70	88/71				
	80	Q	m^3/min			1,08	1,16	1,20	1,30	1,32	1,44	1,49	1,59	1,61	1,73		
n_2		1/min			3486	3631	3712	3884	3932	4143							
P_2		kW			3,15	3,28	3,35	3,50	3,55	3,73							
P_1		kW			4	4	5,5	5,5	5,5	5,5							
n_1		1/min			2905	2905	2900	2900	2900	2900							
El. motor					112M	112M	112M	112M	112M	112M							
t_2		$^\circ C$			135	133	131	128	128	125							
$L_p(A)$		dB			88/70	88/70	88/71	89/71	89/71	90/72							
90		Q	m^3/min														
	n_2	1/min															
	P_2	kW															
	P_1	kW															
	n_1	1/min															
	El. motor																
	t_2	$^\circ C$															
	$L_p(A)$	dB															
	100	Q	m^3/min														
n_2		1/min															
P_2		kW															
P_1		kW															
n_1		1/min															
El. motor																	
t_2		$^\circ C$															
$L_p(A)$		dB															

3D19A - 050

Other parameters on request.

Другие параметры по требованию.

Performance table of blower units - overpressure (input conditions: $p_{1abs}=101kPa$, $t_1=20^{\circ}C$, $\rho=1,2kg/m^3$, medium: air)

Таблица мощностей воздуходувок (сверхатмосферное давление, первоначальные условия $p_{1abs}=101$ кПа (кПа), $t_1=20^{\circ}C$, $\rho=1,2кг/м^3$, газ: воздух)

		2010-03														
Δp kPa		3D19C - 050														
10	Q m^3/min	1,25	1,38	1,71	1,81	1,93	2,07	2,19	2,32	2,37	2,49	2,59	2,65	2,78	2,81	2,99
	n_2 1/min	1744	1919	2371	2504	2669	2860	3033	3203	3269	3432	3575	3661	3830	3878	4114
	P_2 kW	0,45	0,51	0,65	0,70	0,75	0,81	0,87	0,93	0,95	1,00	1,05	1,08	1,13	1,15	1,23
	P_1 kW	0,75	1,1	1,1	1,1	1,5	1,5	1,5	1,5	1,5	1,5	1,5	1,5	1,5	1,5	2,2
	n_1 1/min	1395	1415	2845	2845	2860	2860	2860	2860	2860	2860	2860	2860	2860	2860	2880
	El. motor	80	90S	80	80	90S	90S	90S	90S	90S	90S	90S	90S	90S	90S	90L
	t_2 $^{\circ}C$	39	38	37	37	36	36	35	35	35	34	34	34	33	33	33
	$L_p(A)$ dB	71/52	72/53	74/57	75/58	76/59	77/60	78/61	79/62	79/62	80/63	80/64	81/65	82/65	82/66	83/67
20	Q m^3/min	1,07	1,19	1,54	1,64	1,76	1,91	2,04	2,19	2,24	2,36	2,47	2,54	2,67	2,71	2,87
	n_2 1/min	1769	1919	2383	2517	2669	2860	3033	3226	3291	3456	3600	3686	3857	3905	4114
	P_2 kW	0,64	0,71	0,91	0,97	1,04	1,12	1,20	1,28	1,31	1,38	1,45	1,48	1,56	1,58	1,67
	P_1 kW	1,1	1,1	1,5	1,5	1,5	1,5	1,5	2,2	2,2	2,2	2,2	2,2	2,2	2,2	2,2
	n_1 1/min	1415	1415	2860	2860	2860	2860	2860	2880	2880	2880	2880	2880	2880	2880	2880
	El. motor	90S	90S	90S	90S	90S	90S	90S	90L	90L	90L	90L	90L	90L	90L	90L
	t_2 $^{\circ}C$	51	50	48	48	47	47	46	45	45	45	44	44	44	43	43
	$L_p(A)$ dB	73/54	74/55	76/58	77/59	78/60	79/61	80/62	80/63	81/64	81/65	82/65	82/66	83/67	83/67	84/68
30	Q m^3/min	0,93	1,05	1,42	1,53	1,65	1,80	1,94	2,08	2,13	2,27	2,38	2,45	2,59	2,63	2,79
	n_2 1/min	1775	1925	2400	2534	2688	2880	3055	3226	3291	3468	3613	3699	3871	3919	4129
	P_2 kW	0,88	0,97	1,23	1,31	1,39	1,50	1,60	1,70	1,73	1,83	1,91	1,96	2,06	2,08	2,20
	P_1 kW	1,5	1,5	2,2	2,2	2,2	2,2	2,2	2,2	2,2	3	3	3	3	3	3
	n_1 1/min	1420	1420	2880	2880	2880	2880	2880	2880	2880	2890	2890	2890	2890	2890	2890
	El. motor	90L	90L	90L	90L	90L	90L	90L	90L	90L	100L	100L	100L	100L	100L	100L
	t_2 $^{\circ}C$	64	63	60	59	58	57	56	55	55	54	53	53	52	52	51
	$L_p(A)$ dB	75/55	76/57	78/60	79/61	80/62	80/63	81/64	82/65	82/65	83/66	84/67	84/67	85/68	85/68	86/70
40	Q m^3/min	0,79	0,91	1,30	1,41	1,55	1,70	1,85	1,99	2,04	2,18	2,30	2,37	2,53	2,56	2,74
	n_2 1/min	1775	1925	2400	2534	2697,3	2890	3065	3237	3303	3468	3613	3699	3891	3939	4150
	P_2 kW	1,13	1,24	1,57	1,66	1,78	1,91	2,03	2,15	2,19	2,31	2,41	2,47	2,60	2,63	2,78
	P_1 kW	1,5	2,2	2,2	2,2	3	3	3	3	3	3	3	3	4	4	4
	n_1 1/min	1420	1420	2880	2880	2890	2890	2890	2890	2890	2890	2890	2890	2905	2905	2905
	El. motor	90L	100L	90L	90L	100L	100L	100L	100L	100L	100L	100L	100L	112M	112M	112M
	t_2 $^{\circ}C$	79	77	74	73	72	71	70	69	68	68	67	67	66	66	65
	$L_p(A)$ dB	77/57	78/58	80/61	81/62	82/63	82/64	83/65	84/66	84/67	85/67	85/68	86/69	86/69	87/70	88/71
50	Q m^3/min		0,80	1,20	1,31	1,44	1,60	1,75	1,90	1,95	2,09	2,21	2,28	2,42	2,46	2,63
	n_2 1/min		1925	2408	2543	2697	2890	3081	3254	3320	3486	3631	3718	3891	3939	4143
	P_2 kW		1,56	1,96	2,07	2,20	2,36	2,52	2,66	2,72	2,86	2,98	3,05	3,19	3,23	3,40
	P_1 kW		2,2	3	3	3	3	4	4	4	4	4	4	4	4	5,5
	n_1 1/min		1420	2890	2890	2890	2890	2905	2905	2905	2905	2905	2905	2905	2905	2900
	El. motor		100L	100L	100L	100L	100L	112M	112M	112M	112M	112M	112M	112M	112M	112M
	t_2 $^{\circ}C$		94	89	87	86	84	83	81	81	80	79	78	78	77	77
	$L_p(A)$ dB		80/60	82/63	83/64	83/65	84/66	85/67	85/68	86/68	86/69	87/70	87/70	88/71	88/71	89/72
60	Q m^3/min		0,71	1,11	1,23	1,36	1,52	1,67	1,81	1,86	2,00	2,11	2,19	2,33	2,37	2,54
	n_2 1/min		1925	2408	2556	2711	2905	3081	3254	3320	3480	3625	3712	3884	3932	4143
	P_2 kW		1,93	2,41	2,56	2,72	2,91	3,09	3,26	3,33	3,49	3,63	3,72	3,89	3,94	4,15
	P_1 kW		3	3	4	4	4	4	4	4	5,5	5,5	5,5	5,5	5,5	5,5
	n_1 1/min		1420	2890	2905	2905	2905	2905	2905	2905	2900	2900	2900	2900	2900	2900
	El. motor		100L	100L	112M	112M	112M	112M	112M	112M	112M	112M	112M	112M	112M	112M
	t_2 $^{\circ}C$		114	107	105	103	101	99	97	97	95	94	93	92	91	90
	$L_p(A)$ dB		82/63	84/66	85/66	85/67	86/68	87/69	87/70	88/70	88/71	89/71	89/72	90/72	90/73	91/74
70	Q m^3/min			1,03	1,14	1,27	1,42	1,57	1,71	1,76	1,90	2,02	2,09	2,26	2,30	2,48
	n_2 1/min			2421	2556	2711	2900	3076	3248	3314	3480	3625	3712	3924	3973	4186
	P_2 kW			2,97	3,14	3,33	3,56	3,77	3,98	4,06	4,26	4,44	4,55	4,81	4,87	5,13
	P_1 kW			4	4	4	5,5	5,5	5,5	5,5	5,5	5,5	5,5	7,5	7,5	7,5
	n_1 1/min			2905	2905	2905	2900	2900	2900	2900	2900	2900	2900	2930	2930	2930
	El. motor			112M	112M	112M	112M	112M	112M	112M	112M	112M	112M	132S	132S	132S
	t_2 $^{\circ}C$			126	123	121	117	115	112	111	109	108	107	104	104	102
	$L_p(A)$ dB			86/68	87/68	87/69	88/70	89/71	89/71	89/72	90/72	91/73	91/73	91/74	92/74	92/75
80	Q m^3/min															
	n_2 1/min															
	P_2 kW															
	P_1 kW															
	n_1 1/min															
	El. motor															
	t_2 $^{\circ}C$															
	$L_p(A)$ dB															
90	Q m^3/min															
	n_2 1/min															
	P_2 kW															
	P_1 kW															
	n_1 1/min															
	El. motor															
	t_2 $^{\circ}C$															
	$L_p(A)$ dB															
100	Q m^3/min															
	n_2 1/min															
	P_2 kW															
	P_1 kW															
	n_1 1/min															
	El. motor															
	t_2 $^{\circ}C$															
	$L_p(A)$ dB															

Performance table of blower units - overpressure (input conditions: $p_{1abs}=101\text{kPa}$, $t_1=20^\circ\text{C}$, $\rho=1,2\text{kg/m}^3$, medium: air)

Таблица мощностей воздуходувок (сверхатмосферное давление, первоначальные условия $p_{1abs}=101\text{кПа}$ (кПа), $t_1=20^\circ\text{C}$, $\rho=1,2\text{кг/м}^3$, газ: воздух)

2010-03																		
Ap kPa		3D28A - 050																
10	Q	m³/min	1,16	1,27	1,48	1,73	2,10	2,29	2,46	2,64	2,86	3,04	3,08	3,21	3,32	3,46	3,55	3,74
	n_2	1/min	1585	1691	1902	2144	2504	2697	2860	3033	3250	3432	3467	3600	3703	3840	3927	4114
	P_2	kW	0,39	0,42	0,47	0,54	0,67	0,75	0,82	0,91	1,02	1,12	1,14	1,22	1,29	1,37	1,43	1,56
	P_1	kW	0,75	0,75	0,75	1,1	1,1	1,5	1,5	1,5	1,5	1,5	1,5	2,2	2,2	2,2	2,2	2,2
	n_1	1/min	1395	1395	1395	1415	2845	2860	2860	2860	2860	2860	2860	2880	2880	2880	2880	2880
	El. motor		80	80	80	90S	80	90S	90S	90S	90S	90S	90S	90L	90L	90L	90L	90L
	t_2	°C	30	30	30	30	30	30	30	30	30	30	30	30	30	29	29	29
	$L_p(A)$	dB	71/53	71/53	72/54	74/55	76/56	77/57	77/58	78/58	79/59	80/60	81/60	81/61	82/61	82/62	83/62	84/63
20	Q	m³/min	1,00	1,11	1,34	1,56	1,93	2,11	2,30	2,48	2,70	2,89	2,92	3,03	3,15	3,29	3,38	3,57
	n_2	1/min	1608	1715	1936	2152	2517	2697	2880	3055	3273	3456	3491	3600	3716	3853	3941	4129
	P_2	kW	0,62	0,67	0,76	0,86	1,04	1,14	1,25	1,35	1,48	1,60	1,63	1,70	1,78	1,88	1,94	2,08
	P_1	kW	1,1	1,1	1,5	1,5	1,5	1,5	2,2	2,2	2,2	2,2	2,2	2,2	3	3	3	3
	n_1	1/min	1415	1415	1420	1420	2860	2860	2880	2880	2880	2880	2880	2880	2890	2890	2890	2890
	El. motor		90S	90S	90L	90L	90S	90S	90L	90L	90L	90L	90L	90L	100L	100L	100L	100L
	t_2	°C	54	53	50	48	45	44	43	42	42	41	41	41	41	40	40	40
	$L_p(A)$	dB	72/54	73/54	74/55	76/57	77/57	78/58	79/59	79/59	81/60	81/61	82/61	82/62	83/62	83/62	84/63	85/64
30	Q	m³/min	0,87	0,98	1,20	1,42	1,81	1,99	2,16	2,35	2,57	2,76	2,79	2,91	3,01	3,17	3,26	3,45
	n_2	1/min	1614	1721	1936	2152	2534	2715	2880	3065	3284	3468	3503	3613	3716	3873	3961	4150
	P_2	kW	0,89	0,95	1,08	1,22	1,48	1,61	1,73	1,87	2,04	2,19	2,22	2,32	2,40	2,54	2,62	2,79
	P_1	kW	1,5	1,5	1,5	2,2	2,2	2,2	2,2	3	3	3	3	3	3	4	4	4
	n_1	1/min	1420	1420	1420	1420	2880	2880	2880	2890	2890	2890	2890	2890	2890	2905	2905	2905
	El. motor		90L	90L	90L	100L	90L	90L	90L	100L	100L	100L	100L	100L	100L	112M	112M	112M
	t_2	°C	73	71	68	65	61	59	58	57	55	54	54	53	53	53	52	52
	$L_p(A)$	dB	75/54	75/55	76/56	77/57	79/58	80/59	81/60	81/60	81/60	82/61	83/62	83/62	84/63	85/64	86/64	87/65
40	Q	m³/min	0,76	0,87	1,09	1,30	1,70	1,88	2,05	2,23	2,47	2,66	2,69	2,80	2,91	3,05	3,14	3,32
	n_2	1/min	1614	1721	1936	2152	2543	2725	2890	3065	3301	3486	3521	3631	3735	3873	3961	4143
	P_2	kW	1,16	1,25	1,43	1,61	1,96	2,12	2,27	2,43	2,65	2,82	2,86	2,96	3,06	3,19	3,28	3,46
	P_1	kW	1,5	2,2	2,2	2,2	3	3	3	3	4	4	4	4	4	4	4	5,5
	n_1	1/min	1420	1420	1420	1420	2890	2890	2890	2890	2905	2905	2905	2905	2905	2905	2905	2900
	El. motor		90L	100L	100L	100L	100L	100L	100L	100L	112M	112M	112M	112M	112M	112M	112M	112M
	t_2	°C	88	87	84	81	76	74	72	70	68	66	66	65	65	64	63	62
	$L_p(A)$	dB	73/55	74/56	75/57	76/57	78/59	79/60	79/60	80/61	82/62	82/63	83/63	83/64	84/64	84/65	85/65	86/66
50	Q	m³/min		0,78	0,99	1,21	1,60	1,80	1,97	2,15	2,37	2,55	2,58	2,70	2,80	2,94	3,03	3,22
	n_2	1/min		1721	1937	2152	2543	2739	2905	3081	3301	3480	3515	3625	3729	3867	3955	4143
	P_2	kW		1,58	1,77	1,98	2,37	2,58	2,76	2,96	3,21	3,42	3,47	3,60	3,73	3,90	4,02	4,26
	P_1	kW		2,2	3	3	3	4	4	4	4	5,5	5,5	5,5	5,5	5,5	5,5	
	n_1	1/min		1420	1420	1420	2890	2905	2905	2905	2905	2900	2900	2900	2900	2900	2900	2900
	El. motor			100L	100L	100L	100L	112M	112M	112M	112M	112M	112M	112M	112M	112M	112M	112M
	t_2	°C		104	101	97	92	89	87	85	84	82	82	81	81	80	80	79
	$L_p(A)$	dB		76/56	78/57	78/58	80/60	81/60	82/61	82/62	83/63	84/63	84/64	85/64	85/65	86/65	86/66	87/67
60	Q	m³/min		0,68	0,90	1,11	1,52	1,70	1,87	2,04	2,26	2,45	2,48	2,59	2,70	2,84	2,96	3,16
	n_2	1/min		1721	1937	2152	2556	2739	2905	3076	3295	3480	3515	3625	3729	3867	3955	4186
	P_2	kW		1,90	2,11	2,33	2,77	2,98	3,18	3,39	3,68	3,92	3,97	4,12	4,27	4,47	4,66	4,95
	P_1	kW		3	3	3	4	4	4	5,5	5,5	5,5	5,5	5,5	5,5	5,5	7,5	
	n_1	1/min		1420	1420	1420	2905	2905	2905	2900	2900	2900	2900	2900	2900	2900	2930	2930
	El. motor			100L	100L	100L	112M	112M	112M	112M	112M	112M	112M	112M	112M	112M	132S	132S
	t_2	°C		124	119	114	107	104	102	100	97	95	94	93	92	91	90	
	$L_p(A)$	dB		78/57	79/58	80/59	81/61	82/61	83/62	83/63	84/64	85/64	85/65	86/65	86/66	87/66	87/67	88/68
70	Q	m³/min				1,43	1,61	1,77	1,95	2,17	2,36	2,43	2,54	2,65	2,79	2,88	3,07	
	n_2	1/min				2556	2734	2900	3076	3295	3480	3552	3663	3767	3907	3995	4186	
	P_2	kW				3,21	3,46	3,69	3,95	4,27	4,56	4,67	4,85	5,02	5,25	5,39	5,72	
	P_1	kW				4	5,5	5,5	5,5	5,5	5,5	7,5	7,5	7,5	7,5	7,5	7,5	
	n_1	1/min				2905	2900	2900	2900	2900	2900	2930	2930	2930	2930	2930	2930	
	El. motor					112M	112M	112M	112M	112M	112M	132S	132S	132S	132S	132S	132S	
	t_2	°C				125	121	117	114	110	107	106	105	104	102	102	100	
	$L_p(A)$	dB				83/62	83/62	84/63	85/64	86/65	86/65	87/66	87/67	88/67	88/67	88/68	89/69	
80	Q	m³/min						1,72	1,89	2,14	2,32	2,36	2,46	2,57	2,70	2,79	2,98	
	n_2	1/min						2900	3076	3330	3516	3552	3663	3767	3907	3995	4186	
	P_2	kW						4,18	4,45	4,86	5,17	5,23	5,43	5,61	5,86	6,02	6,38	
	P_1	kW						5,5	5,5	7,5	7,5	7,5	7,5	7,5	7,5	7,5	7,5	
	n_1	1/min						2900	2900	2930	2930	2930	2930	2930	2930	2930	2930	
	El. motor							112M	112M	132S	132S	132S	132S	132S	132S	132S	132S	
	t_2	°C						135	131	125	121	120	119	117	115	113	110	
	$L_p(A)$	dB						85/65	86/65	87/66	88/67	88/67	88/68	89/68	89/69	89/69	90/70	
90	Q	m³/min												2,37	2,47	2,61		

Performance table of blower units - overpressure (input conditions: $p_{1abs}=101kPa$, $t_1=20^\circ C$, $\rho=1,2kg/m^3$, medium: air)

Таблица мощностей воздуходувок (сверхатмосферное давление, первоначальные условия $p_{1abs}=101 kPa$ (кПа), $t_1=20^\circ C$, $\rho=1,2kg/m^3$, газ: воздух)

Ap kPa		3D38B - 100															
10	Q	m³/min	2,94	3,97	4,25	4,56	5,41	5,67	6,12	6,51	7,04	7,58	7,93	8,70	9,11	9,78	10,02
	n_2	1/min	1420	1788	1888	2002	2304	2400	2560	2700	2890	3083	3211	3486	3631	3874	3961
	P_2	kW	0,87	1,05	1,11	1,19	1,40	1,47	1,61	1,73	1,91	2,11	2,24	2,56	2,74	3,05	3,17
	P_1	kW	1,5	1,5	1,5	1,5	2,2	2,2	2,2	2,2	3	3	3	4	4	4	4
	n_1	1/min	1420	2860	2860	2860	2880	2880	2880	2880	2890	2890	2890	2905	2905	2905	2905
	El. motor		90L	90S	90S	90S	90L	90L	90L	90L	100L	100L	100L	112M	112M	112M	112M
	t_2	°C	33	32	31	31	31	30	30	30	30	30	29	29	29	29	29
	$L_p(A)$	dB	72/60	74/62	75/63	76/63	77/65	78/66	79/66	80/67	81/68	82/69	82/69	83/70	84/70	85/71	85/71
20	Q	m³/min	2,77	3,85	4,13	4,45	5,29	5,56	6,01	6,40	6,91	7,43	7,79	8,51	8,91	9,70	10,24
	n_2	1/min	1420	1806	1907	2023	2324	2421	2582	2723	2905	3093	3222	3480	3625	3907	4102
	P_2	kW	1,60	1,97	2,08	2,21	2,56	2,68	2,89	3,07	3,33	3,61	3,80	4,21	4,46	4,95	5,31
	P_1	kW	2,2	3	3	3	4	4	4	4	4	5,5	5,5	5,5	5,5	7,5	7,5
	n_1	1/min	1420	2890	2890	2890	2905	2905	2905	2905	2905	2900	2900	2900	2900	2930	2930
	El. motor		100L	100L	100L	100L	112M	112M	112M	112M	112M	112M	112M	112M	112M	132S	132S
	t_2	°C	46	43	43	42	41	41	40	40	40	39	39	39	38	38	38
	$L_p(A)$	dB	73/61	75/63	76/64	77/64	78/66	79/66	80/67	81/68	81/68	82/69	83/70	84/70	85/71	86/71	87/72
30	Q	m³/min	2,60	3,70	3,98	4,31	5,11	5,38	5,82	6,22	6,81	7,24	7,71	8,25	8,85	9,53	10,01
	n_2	1/min	1420	1816	1917	2034	2320	2417	2577	2719	2930	3084	3256	3447	3663	3907	4081
	P_2	kW	2,32	2,89	3,04	3,23	3,69	3,86	4,14	4,39	4,78	5,08	5,42	5,81	6,27	6,81	7,20
	P_1	kW	3	4	4	4	5,5	5,5	5,5	5,5	7,5	7,5	7,5	7,5	7,5	9	9
	n_1	1/min	1420	2905	2905	2905	2900	2900	2900	2900	2930	2930	2930	2930	2930	2930	2915
	El. motor		100L	112M	112M	112M	112M	112M	112M	112M	132S	132S	132S	132S	132S	132S	132S
	t_2	°C	59	55	54	53	52	51	51	50	49	49	48	48	47	47	46
	$L_p(A)$	dB	74/61	76/64	77/64	78/65	79/66	80/67	80/67	81/68	82/69	83/70	84/70	85/71	86/71	87/72	87/72
40	Q	m³/min	2,43	3,47	3,76	4,08	4,96	5,37	5,78	6,18	6,59	7,02	7,46	7,99	8,59	9,27	9,81
	n_2	1/min	1440	1813	1914	2030	2344	2491	2637	2784	2930	3084	3239	3429	3644	3887	4081
	P_2	kW	3,03	3,74	3,93	4,17	4,83	5,14	5,47	5,81	6,15	6,52	6,89	7,37	7,93	8,57	9,11
	P_1	kW	4	5,5	5,5	5,5	7,5	7,5	7,5	7,5	7,5	7,5	9	9	9	12	12
	n_1	1/min	1440	2900	2900	2900	2930	2930	2930	2930	2930	2930	2915	2915	2915	2915	2915
	El. motor		112M	112M	112M	112M	132S	132S	132S	132S	132S	132S	132S	132S	132S	132S	132S
	t_2	°C	76	70	69	67	65	64	63	62	61	61	60	60	60	59	59
	$L_p(A)$	dB	75/62	77/64	78/65	78/65	80/67	81/68	82/68	82/69	83/69	84/70	84/70	85/71	86/72	87/72	88/73
50	Q	m³/min		3,29	3,62	3,95	4,77	5,18	5,59	5,96	6,36	6,79	7,27	7,80	8,40	9,08	9,72
	n_2	1/min		1813	1934	2051	2344	2491	2637	2769	2915	3068	3239	3429	3644	3887	4116
	P_2	kW		4,58	4,88	5,17	5,92	6,31	6,70	7,07	7,47	7,91	8,40	8,97	9,62	10,4	11,1
	P_1	kW		5,5	7,5	7,5	7,5	7,5	7,5	9	9	9	12	12	12	15	15
	n_1	1/min		2900	2930	2930	2930	2930	2930	2915	2915	2915	2915	2915	2915	2915	2940
	El. motor			112M	132S	132S	132S	132S	132S	132S	132S	132S	132S	132S	132S	160M	160M
	t_2	°C		86	84	82	78	77	76	75	74	73	73	73	72	72	72
	$L_p(A)$	dB		78/65	79/66	80/66	81/68	82/68	82/69	83/69	84/70	84/70	85/71	86/71	87/72	88/73	89/73
60	Q	m³/min		3,16	3,45	3,78	4,56	4,97	5,38	5,79	6,20	6,63	7,11	7,65	8,34	9,03	9,58
	n_2	1/min		1831	1934	2051	2332	2478	2624	2769	2915	3068	3239	3429	3675	3920	4116
	P_2	kW		5,48	5,77	6,12	6,96	7,41	7,87	8,34	8,81	9,32	9,90	10,6	11,4	12,3	13,0
	P_1	kW		7,5	7,5	7,5	9	9	9	12	12	12	12	12	15	15	15
	n_1	1/min		2930	2930	2930	2915	2915	2915	2915	2915	2915	2915	2915	2940	2940	2940
	El. motor			132S	132S	132S	132S	132S	132S	132S	132S	132S	132S	132S	160M	160M	160M
	t_2	°C		103	100	97	91	89	87	85	84	83	82	81	80	80	79
	$L_p(A)$	dB		80/66	80/66	81/67	82/68	83/69	84/69	84/70	85/70	85/70	86/71	86/71	87/72	88/73	89/73
70	Q	m³/min			3,29	3,59	4,40	4,81	5,22	5,63	6,04	6,47	7,02	7,56	8,16	8,85	9,40
	n_2	1/min			1934	2041	2332	2478	2624	2769	2915	3068	3267	3459	3675	3920	4116
	P_2	kW			6,73	7,09	8,09	8,61	9,14	9,67	10,2	10,8	11,5	12,3	13,2	14,2	15,0
	P_1	kW			7,5	9	9	12	12	12	12	12	15	15	15	18,5	18,5
	n_1	1/min			2930	2915	2915	2915	2915	2915	2915	2915	2940	2940	2940	2940	2940
	El. motor				132S	132S	132S	132S	132S	132S	132S	132S	160M	160M	160M	160L	160L
	t_2	°C			120	117	108	105	103	100	99	97	96	95	94	94	93
	$L_p(A)$	dB			81/67	82/67	83/69	84/69	85/70	85/70	86/71	87/71	87/71	87/72	88/73	89/73	90/74
80	Q	m³/min				4,25	4,66	5,07	5,55	5,96	6,40	6,88	7,42	8,03	8,72	9,30	
	n_2	1/min				2332	2478	2624	2793	2940	3095	3267	3459	3675	3920	4123	
	P_2	kW				9,19	9,76	10,35	11,0	11,6	12,3	13,0	13,9	14,8	16,0	16,9	
	P_1	kW				12	12	12	15	15	15	15	18,5	18,5	18,5	22	
	n_1	1/min				2915	2915	2915	2940	2940	2940	2940	2940	2940	2940	2945	
	El. motor					132S	132S	132S	160M	160M	160M	160M	160L	160L	160L	180M	
	t_2	°C				127	122	119	115	113	111	109	108	107	106	105	
	$L_p(A)$	dB				84/69	85/70	86/70	86/71	87/71	88/72	88/73	89/73	90/74	90/74	91/75	
90	Q	m³/min								5,80	6,24	6,72	7,26	7,87	8,58	9,13	
	n_2	1/min								2940	3095	3267	3459	3675	3927	4123	
	P_2	kW								13,0	13,7	14,5	15,5	16,6	17,8	18,9	
	P_1	kW								15	18,5	18,5	18,5	18,5	22	22	
	n_1																

Performance table of blower units - overpressure (input conditions: $p_{1abs}=101kPa$, $t_1=20^{\circ}C$, $\rho=1,2kg/m^3$, medium: air)

Таблица мощностей воздуходувок (сверхатмосферное давление, первоначальные условия $p_{1abs}=101 kPa$ (kPa), $t_1=20^{\circ}C$, $\rho=1,2kg/m^3$, газ: воздух)

		2010-03																	
Δp kPa		3D45B - 125																	
10	Q m^3/min	6,6	8,2	9,5	10,1	11,3	12,3	13,2	14,9	16,0	16,9	17,2	18,0	18,4	19,0	19,7	20,4	20,8	
	n_2 1/min	1420	1703	1930	2046	2266	2444	2603	2900	3092	3258	3313	3462	3533	3644	3754	3887	3964	
	P_2 kW	1,60	1,97	2,30	2,49	2,85	3,17	3,47	4,07	4,48	4,86	4,99	5,34	5,52	5,79	6,07	6,43	6,63	
	P_1 kW	2,2	3	3	3	4	4	5,5	5,5	5,5	7,5	7,5	7,5	7,5	7,5	7,5	7,5	7,5	
	n_1 1/min	1420	2890	2890	2890	2905	2905	2900	2900	2900	2930	2930	2930	2930	2930	2930	2930	2930	
	El. motor	100L	100L	100L	100L	112M	112M	112M	112M	112M	112M	132S	132S	132S	132S	132S	132S	132S	
	t_2 $^{\circ}C$	31	30	30	30	29	29	29	28	28	28	28	27	27	27	27	26	26	
	$L_p(A)$ dB	79/66	81/68	83/69	83/69	84/70	85/70	86/71	87/72	88/72	89/72	89/72	89/72	89/73	90/73	90/73	90/73	91/73	91/73
	20	Q m^3/min	6,4	8,0	9,1	9,7	11,1	12,2	13,0	14,7	15,8	16,6	16,9	17,8	18,2	18,8	19,4	20,1	20,6
		n_2 1/min	1440	1717	1920	2023	2277	2457	2603	2915	3109	3258	3304	3462	3540	3644	3748	3867	3955
P_2 kW		3,04	3,64	4,12	4,37	5,02	5,50	5,91	6,84	7,44	7,93	8,08	8,61	8,88	9,25	9,62	10,1	10,4	
P_1 kW		4	5,5	5,5	5,5	7,5	7,5	7,5	9	9	9	9	12	12	12	12	12	12	12
n_1 1/min		1440	2900	2900	2900	2930	2930	2930	2915	2915	2915	2915	2915	2915	2915	2915	2915	2915	
El. motor		112M	112M	112M	112M	132S	132S	132S	132S	132S	132S	132S	132S	132S	132S	132S	132S	132S	
t_2 $^{\circ}C$		42	41	41	40	40	40	40	39	39	39	39	39	39	39	39	39	39	
$L_p(A)$ dB		81/68	83/69	84/70	84/70	85/71	86/72	87/72	88/73	89/73	89/73	90/73	90/74	90/74	91/74	91/74	91/74	92/74	92/75
30		Q m^3/min	6,2	7,7	8,8	9,5	10,8	11,9	12,6	14,5	15,5	16,5	16,7	17,4	18,1	18,6	19,2	20,1	20,5
		n_2 1/min	1455	1718	1911	2024	2267	2455	2591	2915	3093	3269	3315	3441	3552	3656	3761	3913	3983
	P_2 kW	4,51	5,30	5,92	6,29	7,13	7,80	8,31	9,57	10,3	11,0	11,2	11,8	12,3	12,8	13,2	14,0	14,3	
	P_1 kW	5,5	7,5	7,5	7,5	9	9	12	12	12	15	15	15	15	15	15	18,5	18,5	
	n_1 1/min	1455	2930	2930	2930	2915	2915	2915	2915	2915	2940	2940	2940	2940	2940	2940	2940	2940	
	El. motor	132S	132S	132S	132S	132S	132S	132S	132S	132S	160M	160M	160M	160M	160M	160M	160L	160L	
	t_2 $^{\circ}C$	53	52	51	50	49	49	48	48	47	47	47	46	46	46	46	45	45	
	$L_p(A)$ dB	82/69	84/70	85/71	85/71	86/72	87/72	88/73	89/73	90/74	91/74	91/74	91/74	91/75	92/75	92/75	93/75	93/75	
	40	Q m^3/min	6,0	7,4	8,6	9,2	10,5	11,5	12,3	14,3	15,3	16,2	16,5	17,2	17,6	18,4	18,7	19,8	20,2
		n_2 1/min	1455	1720	1918	2025	2267	2442	2578	2940	3120	3280	3326	3453	3522	3669	3718	3913	3983
P_2 kW		5,87	6,92	7,74	8,20	9,26	10,1	10,7	12,4	13,3	14,2	14,4	15,1	15,5	16,3	16,5	17,6	18,0	
P_1 kW		7,5	9	9	12	12	12	12	15	15	18,5	18,5	18,5	18,5	18,5	18,5	22	22	
n_1 1/min		1455	2915	2915	2915	2915	2915	2915	2940	2940	2940	2940	2940	2940	2940	2940	2945	2945	
El. motor		132M	132S	132S	132S	132S	132S	132S	160M	160M	160L	160L	160L	160L	160L	160L	180M	180M	
t_2 $^{\circ}C$		66	64	62	62	61	60	59	59	58	58	58	58	58	58	58	58	58	
$L_p(A)$ dB		83/69	85/70	86/71	86/72	87/72	88/73	89/73	90/74	91/75	92/75	92/75	92/75	92/75	93/75	93/76	94/76	94/76	
50		Q m^3/min		7,2	8,3	8,8	10,3	11,4	12,1	14,0	15,0	16,0	16,2	16,9	17,3	18,2	18,2	19,5	20,6
		n_2 1/min		1720	1918	2015	2275	2463	2600	2940	3108	3280	3326	3453	3522	3669	3679	3909	4095
	P_2 kW		8,53	9,53	10,0	11,4	12,4	13,2	15,2	16,2	17,2	17,5	18,3	18,7	19,7	19,7	21,3	22,5	
	P_1 kW		12	12	12	15	15	15	18,5	18,5	22	22	22	22	22	22	30	30	
	n_1 1/min		2915	2915	2915	2940	2940	2940	2940	2940	2945	2945	2945	2945	2945	2945	2950	2950	
	El. motor		132S	132S	132S	160M	160M	160M	160L	160L	180M	180M	180M	180M	180M	180M	200L	200L	
	t_2 $^{\circ}C$		77	75	74	72	71	70	69	69	69	68	68	68	68	68	68	68	
	$L_p(A)$ dB		86/71	87/72	87/72	88/73	89/73	90/74	91/75	92/75	92/75	93/75	93/76	93/76	94/76	94/76	95/77	95/77	
	60	Q m^3/min		6,9	8,1	8,7	10,3	11,2	12,0	13,8	14,7	15,7	15,9	16,8	17,0	18,0	19,1	19,2	20,3
		n_2 1/min		1711	1924	2032	2317	2472	2626	2945	3108	3278	3319	3471	3503	3679	3887	3909	4095
P_2 kW			10,1	11,4	12,0	13,8	14,8	15,8	18,0	19,1	20,3	20,6	21,7	21,9	23,2	24,7	24,9	26,3	
P_1 kW			12	15	15	18,5	18,5	18,5	22	22	30	30	30	30	30	30	30	30	
n_1 1/min			2915	2940	2940	2940	2940	2940	2945	2945	2950	2950	2950	2950	2950	2950	2950	2950	
El. motor			132S	160M	160M	160L	160L	160L	180M	180M	200L	200L	200L	200L	200L	200L	200L	200L	
t_2 $^{\circ}C$			91	88	86	84	82	81	80	79	79	79	78	78	78	78	78	77	
$L_p(A)$ dB			87/72	88/73	88/73	90/74	90/74	91/75	92/75	93/76	94/76	94/76	94/76	94/77	94/77	95/77	96/77	96/77	
70		Q m^3/min		6,7	7,8	8,5	10,1	10,9	11,8	13,6	14,5	15,5	15,7	16,6	16,7	17,7	18,9	19,0	20,1
		n_2 1/min		1726	1924	2039	2317	2472	2626	2950	3114	3278	3319	3471	3503	3679	3887	3909	4095
	P_2 kW		11,8	13,2	14,0	16,0	17,2	18,3	20,8	22,1	23,4	23,7	25,0	25,2	26,7	28,4	28,6	30,2	
	P_1 kW		15	15	18,5	18,5	22	22	30	30	30	30	30	30	30	37	37	37	
	n_1 1/min		2940	2940	2940	2940	2945	2945	2950	2950	2950	2950	2950	2950	2950	2955	2955	2955	
	El. motor		160M	160M	160L	160L	180M	180M	200L	200L	200L	200L	200L	200L	200L	200L	200L	200L	
	t_2 $^{\circ}C$		106	102	100	96	95	94	92	91	91	91	91	91	91	91	91	91	
	$L_p(A)$ dB		88/73	89/73	89/74	90/74	91/75	92/75	93/76	94/77	94/77	94/77	94/77	95/77	95/77	96/78	96/78	96/78	
	80	Q m^3/min		6,5	7,7	8,3	9,9	10,7	11,7	13,4	14,3	15,3	15,5	16,3	16,5	17,5	18,7	18,8	19,9
		n_2 1/min		1726	1937	2039	2317	2472	2639	2950	3114	3278	3319	3471	3503	3679	3887	3909	4102
P_2 kW			13,4	15,1	15,9	18,2	19,5	20,9	23,5	25,0	26,4	26,8	28,2	28,5	30,1	32,0	32,2	34,1	
P_1 kW			15	18,5	18,5	22	22	30	30	30	30	30	37	37	37	37	37	45	
n_1 1/min			2940	2940	2940	2945	2945	2950	2950	2950	2950	2950	2955	2955	2955	2955	2955	2960	
El. motor			160M	160L	160L	180M	180M	200L	200L	200L	200L	200L	200L	200L	200L	200L	200L	225M	
t_2 $^{\circ}C$			121	116	114	109	108	106	104	103	102	102	102	102	102	102	102	102	
$L_p(A)$ dB			89/73	90/74	90/74	91/75	92/76	92/76	94/77	94/77	95/78	95/78	95/78	95/78	96/78	96/79	97/79	97/79	
90		Q m^3/min				8,1	9,5	10,6	11,5	13,2	14,1	15,1	15,3	16,1	16,3	17,3	18,5	18,6	19,7
		n_2 1/min				2039	2294	2484	2639	2950	3114	3278	3319	3471	3503	3679	3894	3915	4102
	P_2 kW				17,9	20,2	21,9	23,4	26,3	27,9	29,6	30,0	31,5	31,8	33,6	35,8	36,0	38,0	
	P_1 kW																		

Performance table of blower units - overpressure (input conditions: $p_{1abs}=101\text{kPa}$, $t_1=20^\circ\text{C}$, $\rho=1,2\text{kg/m}^3$, medium: air)

Таблица мощностей воздуходувок (сверхатмосферное давление, первоначальные условия $p_{1abs}=101\text{кПа}$ (кПа), $t_1=20^\circ\text{C}$, $\rho=1,2\text{кг/м}^3$, газ: воздух)

2010-03

Ap kPa		3D45C - 125										3D45C - 150							
10	Q	m³/min	9,16	11,6	13,2	14,2	16,2	17,6	18,8	21,3	22,8	24,0	24,4	25,6	26,2	27,1	27,9	29,0	29,7
	n_2	1/min	1400	1708	1911	2030	2277	2457	2603	2915	3109	3258	3304	3462	3540	3644	3748	3887	3975
	P_2	kW	1,95	2,56	3,01	3,28	3,89	4,36	4,76	5,67	6,27	6,76	6,91	7,45	7,72	8,09	8,47	8,99	9,33
	P_1	kW	3	4	4	4	5,5	5,5	7,5	7,5	7,5	7,5	9	9	9	9	12	12	12
	n_1	1/min	1420	2905	2905	2905	2900	2900	2930	2930	2930	2930	2915	2915	2915	2915	2915	2915	2915
	El. motor		100L	112M	112M	112M	112M	112M	132S	132S	132S	132S	132S	132S	132S	132S	132S	132S	132S
	t_2	°C	31	31	30	30	30	30	29	29	29	29	29	29	29	29	29	28	28
	$L_p(A)$	dB	79/67	81/68	82/68	83/69	84/70	85/70	86/71	87/72	88/72	89/73	89/73	90/73	90/74	90/74	91/74	91/74	92/75
20	Q	m³/min	9,15	11,3	12,8	13,7	15,7	17,2	18,3	20,9	22,3	23,7	24,1	25,1	25,9	26,8	27,6	28,8	29,4
	n_2	1/min	1450	1718	1911	2024	2267	2455	2591	2915	3093	3269	3315	3441	3552	3656	3761	3913	3983
	P_2	kW	4,21	5,05	5,70	6,09	6,98	7,70	8,24	9,60	10,4	11,2	11,4	12,0	12,6	13,1	13,6	14,4	14,8
	P_1	kW	5,5	7,5	7,5	7,5	9	9	12	12	12	15	15	15	15	15	15	18,5	18,5
	n_1	1/min	1455	2930	2930	2930	2915	2915	2915	2915	2915	2940	2940	2940	2940	2940	2940	2940	2940
	El. motor		132S	132S	132S	132S	132S	132S	132S	132S	132S	160M	160M	160M	160M	160M	160M	160L	160L
	t_2	°C	42	41	40	40	40	39	39	38	38	38	38	37	37	37	37	37	36
	$L_p(A)$	dB	81/68	82/69	83/69	84/70	85/71	86/71	87/72	89/73	90/73	90/74	91/74	91/74	92/74	92/75	92/75	93/75	93/76
30	Q	m³/min	8,75	10,9	12,4	13,3	15,1	16,8	17,9	20,5	21,9	23,3	23,7	24,7	25,2	26,4	27,2	28,3	29,8
	n_2	1/min	1455	1720	1918	2025	2256	2463	2600	2935	3108	3280	3326	3453	3522	3669	3774	3913	4095
	P_2	kW	6,45	7,62	8,54	9,05	10,2	11,2	11,9	13,7	14,7	15,7	16,0	16,7	17,1	18,0	18,7	19,5	20,7
	P_1	kW	7,5	9	12	12	12	15	15	18,5	18,5	18,5	18,5	18,5	22	22	22	22	30
	n_1	1/min	1455	2915	2915	2915	2915	2940	2940	2940	2940	2940	2940	2940	2945	2945	2945	2945	2950
	El. motor		132M	132S	132S	132S	132S	160M	160M	160L	160L	160L	160L	160L	180M	180M	180M	180M	200L
	t_2	°C	53	52	51	50	50	49	49	48	48	47	47	47	47	46	46	46	45
	$L_p(A)$	dB	82/69	84/70	85/70	86/71	87/71	88/72	89/72	90/73	91/74	92/74	92/75	92/75	93/75	93/76	94/76	94/76	95/77
40	Q	m³/min	8,36	10,5	12,0	12,9	14,8	16,4	17,6	20,1	21,5	22,8	23,1	24,4	24,6	26,0	27,7	27,8	29,3
	n_2	1/min	1460	1726	1924	2032	2275	2472	2626	2935	3108	3278	3319	3471	3503	3679	3887	3909	4095
	P_2	kW	8,41	9,93	11,1	11,8	13,3	14,5	15,5	17,6	18,8	20,0	20,3	21,4	21,6	22,9	24,5	24,7	26,1
	P_1	kW	11	12	15	15	15	18,5	18,5	22	22	30	30	30	30	30	30	30	30
	n_1	1/min	1460	2915	2940	2940	2940	2940	2940	2945	2945	2950	2950	2950	2950	2950	2950	2950	2950
	El. motor		160M	132S	160M	160M	160M	160L	160L	180M	180M	200L	200L	200L	200L	200L	200L	200L	200L
	t_2	°C	67	65	63	62	61	60	59	58	58	58	58	57	57	57	57	57	56
	$L_p(A)$	dB	84/70	85/70	86/71	87/71	88/72	89/73	90/73	91/74	92/75	93/75	93/75	94/76	94/76	94/76	95/77	95/77	96/77
50	Q	m³/min		10,1	11,8	12,57	14,8	16,0	17,2	19,8	21,1	22,4	22,8	24,0	24,2	25,6	27,3	27,5	29,0
	n_2	1/min		1726	1937	2039	2317	2472	2626	2950	3114	3278	3319	3471	3503	3679	3887	3909	4095
	P_2	kW		12,2	13,8	14,5	16,6	17,8	19,0	21,7	23,0	24,4	24,7	26,0	26,3	27,8	29,7	29,9	31,6
	P_1	kW		15	18,5	18,5	18,5	22	22	30	30	30	30	30	30	37	37	37	37
	n_1	1/min		2940	2940	2940	2940	2945	2945	2950	2950	2950	2950	2950	2950	2955	2955	2955	2955
	El. motor			160M	160L	160L	160L	180M	180M	200L	200L	200L	200L	200L	200L	200L	200L	200L	200L
	t_2	°C		77	75	74	72	71	70	68	68	67	67	66	66	66	65	65	64
	$L_p(A)$	dB		87/71	88/72	88/72	90/73	90/74	91/74	92/75	93/76	94/76	94/76	95/77	95/77	95/77	96/78	96/78	97/78
60	Q	m³/min		9,82	11,5	12,3	14,5	15,8	17,0	19,5	20,8	22,1	22,5	23,7	23,9	25,4	27,0	27,2	28,7
	n_2	1/min		1732	1937	2039	2317	2484	2639	2950	3114	3278	3319	3471	3503	3685	3894	3915	4102
	P_2	kW		14,6	16,3	17,2	19,7	21,2	22,6	25,5	27,1	28,7	29,1	30,6	30,9	32,8	34,9	35,1	37,0
	P_1	kW		18,5	18,5	22	22	30	30	30	30	37	37	37	37	37	45	45	45
	n_1	1/min		2940	2940	2945	2945	2950	2950	2950	2950	2955	2955	2955	2955	2955	2960	2960	2960
	El. motor			160L	160L	180M	180M	200L	200L	200L	200L	200L	200L	200L	200L	200L	225M	225M	225M
	t_2	°C		91	89	87	85	83	83	81	81	80	80	80	80	80	80	80	80
	$L_p(A)$	dB		88/72	89/73	89/73	91/74	92/75	92/75	94/76	94/77	95/77	95/77	96/78	96/78	97/78	97/79	97/79	98/79
70	Q	m³/min		9,49	11,1	11,9	14,0	15,5	16,7	19,2	20,5	21,8	22,0	23,4	23,6	25,0	26,7	26,8	28,5
	n_2	1/min		1732	1937	2039	2294	2484	2639	2950	3114	3278	3310	3480	3509	3677	3894	3915	4118
	P_2	kW		16,8	18,9	19,9	22,5	24,5	26,1	29,5	31,2	33,1	33,4	35,3	35,7	37,6	40,1	40,3	42,7
	P_1	kW		22	22	22	30	30	30	37	37	37	37	45	45	45	45	45	55
	n_1	1/min		2945	2945	2945	2950	2950	2950	2955	2955	2955	2955	2960	2960	2960	2960	2960	2970
	El. motor			180M	180M	180M	200L	200L	200L	200L	200L	200L	200L	225M	225M	225M	225M	225M	250M
	t_2	°C		106	102	100	96	94	93	90	89	89	88	88	88	87	86	86	86
	$L_p(A)$	dB		90/73	91/74	91/74	92/75	93/76	94/76	95/77	96/78	97/78	97/78	97/79	98/79	98/79	99/80	99/80	100/80
80	Q	m³/min																	
	n_2	1/min																	
	P_2	kW																	
	P_1	kW																	
	n_1	1/min																	
	El. motor																		
	t_2	°C																	
	$L_p(A)$	dB																	
90	Q	m³/min																	
	n_2	1/min																	
	P_2	kW																	
	P_1	kW																	
	n_1	1/min																	
	El. motor																		
	t_2	°C																	

Performance table of blower units - overpressure (input conditions: $p_{\text{abs}}=101\text{kPa}$, $t_1=20^\circ\text{C}$, $\rho=1,2\text{kg/m}^3$, medium: air)

Таблица мощностей воздуходувок (сверхатмосферное давление, первоначальные условия $p_{\text{abs}}=101\text{кПа}$ (кПа), $t_1=20^\circ\text{C}$, $\rho=1,2\text{кг/м}^3$, газ: воздух)

2010-03															
Δp kPa		3D55B - 150							3D55B - 151						
10	Q	m³/min	14,3	17,4	19,6	20,9	23,7	25,6	27,3	31,2	33,5	35,1	36,2	37,8	
	n_2	1/min	1455	1718	1911	2024	2267	2429	2572	2915	3108	3250	3343	3485	
	P_2	kW	3,80	4,69	5,42	5,9	7,0	7,7	8,5	10,4	11,5	12,4	13,0	14,0	
	P_1	kW	5,5	7,5	7,5	7,5	9	9	12	12	15	15	15	18,5	
	n_1	1/min	1455	2930	2930	2930	2915	2915	2915	2915	2940	2940	2940	2940	
	El. motor		132S	132S	132S	132S	132S	132S	132S	132S	160M	160M	160M	160L	
	t_2	°C	30	30	30	30	30	30	30	30	30	30	30	30	30
	$L_p(A)$	dB	82/67	83/69	85/70	85/71	87/72	87/73	88/74	90/75	90/76	91/77	91/77	91/77	92/78
	20	Q	m³/min	14,0	17,0	19,3	20,5	23,4	25,3	26,9	31,0	32,8	34,7	35,8	37,2
n_2		1/min	1455	1720	1918	2025	2275	2438	2581	2940	3098	3261	3354	3478	
P_2		kW	6,65	7,87	8,89	9,48	11,0	12,0	13,0	15,7	17,0	18,4	19,2	20,4	
P_1		kW	7,5	9	12	12	15	15	15	18,5	22	22	22	30	
n_1		1/min	1455	2915	2915	2915	2940	2940	2940	2940	2945	2945	2945	2950	
El. motor			132M	132S	132S	132S	160M	160M	160M	160L	180M	180M	180M	200L	
t_2		°C	40	40	40	39	39	39	39	39	39	39	39	39	39
$L_p(A)$		dB	83/68	85/70	86/71	86/72	88/73	89/74	89/75	91/77	92/77	92/78	93/78	93/78	93/79
30		Q	m³/min	13,6	16,7	18,9	20,2	23,0	25,2	27,0	30,7	32,4	34,4	34,9	36,7
	n_2	1/min	1460	1726	1924	2032	2283	2472	2626	2950	3105	3278	3319	3478	
	P_2	kW	9,46	11,2	12,6	13,4	15,3	16,9	18,3	21,3	22,9	24,7	25,2	26,9	
	P_1	kW	11	15	15	15	18,5	22	22	30	30	30	30	30	
	n_1	1/min	1460	2940	2940	2940	2940	2945	2945	2950	2950	2950	2950	2950	
	El. motor		160M	160M	160M	160M	160L	180M	180M	200L	200L	200L	200L	200L	
	t_2	°C	51	50	49	49	48	48	48	47	47	47	47	47	
	$L_p(A)$	dB	84/69	86/71	87/72	87/73	89/74	90/75	91/76	92/77	93/78	93/79	94/79	94/79	94/79
	40	Q	m³/min	13,2	16,3	18,5	19,8	22,6	24,9	26,4	30,2	31,9	33,9	34,4	36,2
n_2		1/min	1460	1732	1924	2039	2283	2484	2622	2950	3105	3278	3319	3484	
P_2		kW	12,2	14,5	16,2	17,3	19,7	21,7	23,2	26,9	28,8	30,9	31,4	33,6	
P_1		kW	15	18,5	18,5	22	22	30	30	30	37	37	37	37	
n_1		1/min	1460	2940	2940	2945	2945	2950	2950	2950	2955	2955	2955	2955	
El. motor			160L	160L	160L	180M	180M	200L	200L	200L	200L	200L	200L	200L	
t_2		°C	62	60	60	60	59	59	59	58	58	58	58	58	
$L_p(A)$		dB	85/70	87/72	88/73	89/74	90/75	91/76	92/77	93/78	94/79	95/79	95/79	96/80	
50		Q	m³/min	12,9	15,9	18,1	19,5	22,3	24,5	26,1	29,8	31,6	33,6	33,9	35,8
	n_2	1/min	1465	1732	1924	2049	2294	2484	2622	2955	3111	3283	3310	3484	
	P_2	kW	15,0	17,7	19,8	21,2	24,1	26,4	28,2	32,6	34,8	37,2	37,6	40,2	
	P_1	kW	18,5	22	22	30	30	30	37	37	45	45	45	45	
	n_1	1/min	1465	2945	2945	2950	2950	2950	2955	2955	2960	2960	2960	2960	
	El. motor		180M	180M	180M	200L	200L	200L	200L	200L	225M	225M	225M	225M	
	t_2	°C	74	72	71	70	69	68	68	67	67	66	66	66	
	$L_p(A)$	dB	86/71	88/73	89/74	90/75	91/76	92/77	93/77	94/79	95/79	96/80	96/80	97/80	
	60	Q	m³/min	12,6	15,8	17,4	18,6	21,3	24,1	25,7	29,5	31,2	33,3	33,6	35,6
n_2		1/min	1465	1750	1888	2000	2239	2484	2622	2960	3111	3294	3321	3492	
P_2		kW	17,8	21,3	23,0	24,5	27,7	31,1	33,2	38,3	40,7	43,6	44,1	46,9	
P_1		kW	22	30	30	30	37	37	37	45	45	55	55	55	
n_1		1/min	1465	2950	2950	2950	2955	2955	2955	2960	2960	2970	2970	2970	
El. motor			180L	200L	200L	200L	200L	200L	200L	225M	225M	250M	250M	250M	
t_2		°C	86	83	82	81	80	79	78	78	78	78	78	78	
$L_p(A)$		dB	87/72	89/74	90/75	90/75	92/76	93/77	94/78	96/79	96/80	97/80	97/80	98/81	
70		Q	m³/min	12,2	15,4	17,0	18,3	21,0	24,1	25,5	29,3	31,0	33,0	33,3	35,4
	n_2	1/min	1465	1750	1888	2000	2239	2509	2638	2970	3121	3294	3320	3508	
	P_2	kW	20,6	24,6	26,6	28,3	31,9	36,3	38,4	44,0	46,7	49,8	50,3	53,8	
	P_1	kW	30	30	30	37	37	45	45	55	55	55	75	75	
	n_1	1/min	1465	2950	2950	2955	2955	2960	2960	2970	2970	2970	2975	2975	
	El. motor		200L	200L	200L	200L	200L	225M	225M	250M	250M	250M	280S	280S	
	t_2	°C	100	95	94	92	90	88	88	86	85	85	85	84	
	$L_p(A)$	dB	88/73	90/74	91/75	91/76	93/77	94/78	95/79	96/80	97/80	98/81	98/81	99/81	
	80	Q	m³/min	11,9	15,1	16,7	18,0	20,7	23,3	25,3	29,0	30,9	32,9	33,0	35,1
n_2		1/min	1465	1750	1888	2000	2243	2471	2647	2970	3134	3312	3320	3508	
P_2		kW	23,3	27,9	30,1	32,0	36,2	40,3	43,5	49,7	52,9	56,4	56,6	60,5	
P_1		kW	30	37	37	37	45	45	55	55	75	75	75	75	
n_1		1/min	1465	2955	2955	2955	2960	2960	2970	2970	2975	2975	2975	2975	
El. motor			200L	200L	200L	200L	225M	225M	250M	250M	280S	280S	280S	280S	
t_2		°C	113	108	106	104	102	100	100	99	98	98	98	98	
$L_p(A)$		dB	89/74	91/75	91/76	92/77	94/78	95/79	96/79	98/80	98/81	99/82	99/82	100/82	
90		Q	m³/min		14,9	17,1	17,7	20,7	23,5	25,1	28,8	30,6	32,6	32,7	34,8
	n_2	1/min		1750	1951	2003	2261	2515	2647	2975	3134	3312	3320	3508	
	P_2	kW		31,3	35,0	35,9	40,8	45,8	48,5	55,3	58,8	62,7	62,9	67,1	
	P_1	kW		37	45	45	45	55	55	75	75	75	75	75	
	n_1	1/min		2955	2960	2960	2960	2970	2970	2975	2975	2975	2975	2975	
	El. motor			200L	225M	225M	225M	250M	250M	280S	280S	280S	280S	280S	
	t_2	°C		123	118	118	114	111	110	108	107	107	107	106	
	$L_p(A)$	dB		92/76	93/77	93/77	95/78	96/79	97/80	99/81	99/82	100/82	100/82	101/83	
	100	Q	m³/min			16,9	17,5	20,4	23,4	24,9	28,5	30,3	32,4	32,5	34,6
n_2		1/min			1951	2003	2261	2523	2656	2975	3134	3312	3320	3508	
P_2		kW			38,9	39,9	45,2	50,8	53,8	61,0	64,7	69,0	69,1	73,7	
P_1		kW			45	45	55	75	75	75	75	90	90	90	
n_1		1/min			2960	2960	2970	2975	2975	2975	2975	2975	2975	2975	
El. motor					225M	225M	250M	280S	280S	280S	280S	280M	280M	280M	
t_2		°C			135	133	127	123	121	118	117	116	116	115	
$L_p(A)$		dB			94/78	94/78	96/79	97/80	98/81	100/82	100/82	101/83	101/83	102/83	

Performance table of blower units - overpressure (input conditions: $p_{1abs}=101\text{kPa}$, $t_1=20^\circ\text{C}$, $\rho=1,2\text{kg/m}^3$, medium: air)

Таблица мощностей воздуходувок (сверхатмосферное давление, первоначальные условия $p_{1abs}=101\text{кПа}$ (кПа), $t_1=20^\circ\text{C}$, $\rho=1,2\text{кг/м}^3$, газ: воздух)

2010-03

Δp kPa		3D55C - 151						3D55C - 200						
10	Q	m³/min	20,8	25,0	28,2	29,9	33,6	36,5	38,8	44,5	47,0	49,6	51,1	53,2
	n ₂	1/min	1455	1720	1918	2025	2256	2438	2581	2940	3098	3261	3354	3485
	P ₂	kW	6,28	7,57	8,59	9,2	10,4	11,5	12,3	14,6	15,6	16,7	17,3	18,3
	P ₁	kW	7,5	9	12	12	12	15	15	18,5	18,5	18,5	22	22
	n ₁	1/min	1455	2915	2915	2915	2915	2940	2940	2940	2940	2940	2945	2945
	El. motor		132M	132S	132S	132S	132S	160M	160M	160L	160L	160L	180M	180M
	t ₂	°C	30	30	30	30	29	29	29	29	29	29	29	29
	L _p (A)	dB	82/68	84/71	86/72	87/73	88/74	89/75	90/76	92/78	93/78	94/79	94/79	95/79
20	Q	m³/min	20,2	24,5	27,6	29,5	33,4	36,4	38,9	44,1	46,6	49,3	50,0	52,5
	n ₂	1/min	1460	1726	1924	2039	2283	2472	2626	2950	3105	3278	3319	3478
	P ₂	kW	10,17	12,18	13,74	14,68	16,7	18,3	19,7	22,7	24,2	25,8	26,2	27,8
	P ₁	kW	15	15	18,5	18,5	18,5	22	22	30	30	30	30	37
	n ₁	1/min	1460	2940	2940	2940	2940	2945	2945	2950	2950	2950	2950	2955
	El. motor		160L	160M	160L	160L	160L	180M	180M	200L	200L	200L	200L	200L
	t ₂	°C	40	40	39	39	39	39	39	38	38	38	38	38
	L _p (A)	dB	83/70	85/72	87/73	88/74	89/75	90/76	91/77	93/79	94/79	95/80	95/80	96/80
30	Q	m³/min	19,6	23,9	27,0	28,9	33,0	36,0	38,2	43,6	46,0	48,9	49,3	52,1
	n ₂	1/min	1465	1732	1924	2039	2294	2484	2622	2955	3105	3283	3310	3484
	P ₂	kW	13,97	16,7	18,7	20,0	22,8	24,9	26,5	30,5	32,3	34,6	34,9	37,1
	P ₁	kW	18,5	18,5	22	22	30	30	30	37	37	45	45	45
	n ₁	1/min	1465	2940	2945	2945	2950	2950	2950	2955	2955	2960	2960	2960
	El. motor		180M	160L	180M	180M	200L	200L	200L	200L	200L	225M	225M	225M
	t ₂	°C	51	50	49	49	49	48	48	48	49	49	49	49
	L _p (A)	dB	84/71	86/73	88/74	88/75	90/76	91/77	92/78	94/79	95/80	96/80	96/80	96/81
40	Q	m³/min	19,1	23,7	26,7	28,5	32,4	35,5	37,7	43,1	45,5	48,6	48,9	51,6
	n ₂	1/min	1465	1750	1941	2049	2294	2484	2622	2960	3111	3301	3321	3492
	P ₂	kW	17,9	21,6	24,1	25,6	28,9	31,6	33,6	38,6	40,9	43,8	44,1	46,8
	P ₁	kW	22	30	30	30	37	37	37	45	45	55	55	55
	n ₁	1/min	1465	2950	2950	2950	2955	2955	2955	2960	2960	2970	2970	2970
	El. motor		180L	200L	200L	200L	200L	200L	200L	225M	225M	250M	250M	250M
	t ₂	°C	61	59	59	58	57	57	57	56	55	55	55	55
	L _p (A)	dB	85/72	87/74	89/75	89/76	91/77	92/78	93/79	95/80	96/81	97/81	97/81	97/82
50	Q	m³/min	18,6	23,2	26,3	28,0	31,3	35,4	37,4	42,7	45,2	48,2	48,4	51,4
	n ₂	1/min	1465	1750	1941	2049	2254	2509	2636	2970	3121	3312	3320	3508
	P ₂	kW	22,0	26,4	29,4	31,1	34,4	38,6	40,7	46,4	49,1	52,4	52,6	55,9
	P ₁	kW	30	30	37	37	45	45	45	55	55	75	75	75
	n ₁	1/min	1465	2950	2955	2955	2960	2960	2960	2970	2970	2975	2975	2975
	El. motor		200L	200L	200L	200L	225M	225M	225M	250M	250M	280S	280S	280S
	t ₂	°C	73	71	70	69	68	68	68	67	67	67	67	67
	L _p (A)	dB	86/73	88/75	90/76	90/77	92/78	93/79	94/80	96/81	97/82	98/82	98/82	98/83
60	Q	m³/min	18,1	22,7	25,9	26,7	30,6	34,9	37,1	42,3	44,9	47,7	47,9	50,9
	n ₂	1/min	1465	1750	1951	2003	2243	2515	2647	2975	3134	3312	3320	3508
	P ₂	kW	25,7	30,7	34,4	35,3	39,7	44,9	47,4	53,7	56,8	60,3	60,5	64,3
	P ₁	kW	30	37	45	45	45	55	55	75	75	75	75	75
	n ₁	1/min	1465	2955	2960	2960	2960	2970	2970	2975	2975	2975	2975	2975
	El. motor		200L	200L	225M	225M	225M	250M	250M	280S	280S	280S	280S	280S
	t ₂	°C	85	82	80	80	79	78	77	76	76	76	76	75
	L _p (A)	dB	88/74	90/76	91/77	91/77	93/79	94/80	95/81	97/82	98/83	99/83	99/83	99/84
70	Q	m³/min	17,9	22,1	25,5	26,5	30,5	34,0	36,9	41,9	44,5	45,3	47,9	50,6
	n ₂	1/min	1475	1741	1951	2016	2261	2479	2665	2975	3134	3188	3347	3520
	P ₂	kW	30,0	35,4	39,7	41,0	46,2	50,8	54,8	61,6	65,1	66,3	69,8	73,7
	P ₁	kW	37	45	45	55	55	75	75	75	75	75	90	90
	n ₁	1/min	1475	2960	2960	2970	2970	2975	2975	2975	2975	2975	2975	2975
	El. motor		225S	225M	225M	250M	250M	280S	280S	280S	280S	280S	280M	280M
	t ₂	°C	98	94	92	91	89	88	87	86	85	85	85	84
	L _p (A)	dB	89/75	91/77	92/78	92/79	94/80	95/81	96/82	98/83	99/84	99/84	100/85	100/85
80	Q	m³/min												
	n ₂	1/min												
	P ₂	kW												
	P ₁	kW												
	n ₁	1/min												
	El. motor													
	t ₂	°C												
	L _p (A)	dB												
90	Q	m³/min												
	n ₂	1/min												
	P ₂	kW												
	P ₁	kW												
	n ₁	1/min												
	El. motor													
	t ₂	°C												
	L _p (A)	dB												
100	Q	m³/min												
	n ₂	1/min												
	P ₂	kW												
	P ₁	kW												
	n ₁	1/min												
	El. motor													
	t ₂	°C												
	L _p (A)	dB												

Other parameters on request

Другие параметры по требованию.

Performance table of blower units - overpressure (input conditions: $p_{1abs}=101kPa$, $t_1=20^{\circ}C$, $\rho=1,2kg/m^3$, medium: air)

Таблица мощностей воздуходувок (сверхатмосферное давление, первоначальные условия $p_{1abs}=101$ кПа (kPa), $t_1=20^{\circ}C$, $\rho=1,2kg/m^3$, газ: воздух)

		2010-03																	
Δp kPa		3D60B - 200																	
10	Q m^3/min	17,2	18,3	21,0	22,5	24,1	25,9	28,0	32,3	35,9	38,0	40,0	42,8	43,1	45,6	48,5	49,9	53,2	
	n_2 1/min	955	1006	1130	1200	1273	1358	1455	1655	1822	1918	2015	2145	2155	2275	2409	2472	2626	
	P_2 kW	4,00	4,25	4,88	5,24	5,64	6,11	6,67	7,90	8,99	9,64	10,3	11,3	11,3	12,2	13,3	13,8	15,1	
	P_1 kW	5,5	5,5	7,5	7,5	7,5	7,5	7,5	11	12	12	12	15	15	15	15	18,5	18,5	
	n_1 1/min	1455	1455	1455	1455	1455	1455	1455	1460	2915	2915	2915	2940	2940	2940	2940	2940	2940	
	El. motor	132S	132S	132M	132M	132M	132M	132M	160M	132S	132S	132S	160M	160M	160M	160M	160L	160L	
	t_2 $^{\circ}C$	31	31	30	30	30	30	30	30	30	30	30	29	29	29	29	29	29	
	$L_p(A)$ dB	80/64	80/65	82/67	83/68	84/69	86/70	87/71	89/73	91/75	92/75	93/76	94/77	94/77	95/78	95/78	96/79	96/79	
	20	Q m^3/min	16,6	17,8	19,0	21,8	23,7	25,5	27,4	31,3	35,5	37,8	40,3	42,7	43,5	44,5	47,2	50,1	53,3
		n_2 1/min	961	1014	1071	1202	1288	1369	1460	1637	1834	1937	2055	2163	2201	2250	2371	2508	2655
P_2 kW		7,56	8,00	8,49	9,64	10,4	11,2	12,0	13,8	15,8	16,9	18,2	19,4	19,8	20,4	21,8	23,4	25,2	
P_1 kW		11	11	11	11	15	15	15	18,5	18,5	22	22	22	22	30	30	30	30	
n_1 1/min		1460	1460	1460	1460	1460	1460	1460	1465	2940	2945	2945	2945	2945	2950	2950	2950	2950	
El. motor		160M	160M	160M	160M	160L	160L	160L	180M	160L	180M	180M	180M	180M	200L	200L	200L	200L	
t_2 $^{\circ}C$		41	41	41	41	40	40	40	40	39	39	39	39	39	39	39	39	38	
$L_p(A)$ dB		81/66	82/67	83/68	84/69	86/70	87/71	88/72	90/74	92/76	93/76	94/77	95/78	95/78	95/78	96/79	97/79	97/80	
30		Q m^3/min	16,0	17,1	18,3	20,5	23,5	25,1	26,9	30,5	33,1	35,8	38,0	40,8	43,4	43,9	46,6	49,5	52,6
		n_2 1/min	961	1014	1071	1172	1311	1384	1465	1632	1750	1875	1975	2107	2226	2250	2371	2508	2648
	P_2 kW	11,1	11,7	12,4	13,7	15,4	16,4	17,4	19,7	21,3	23,1	24,5	26,5	28,3	28,7	30,6	32,8	35,0	
	P_1 kW	15	15	15	18,5	18,5	18,5	22	22	30	30	30	30	37	37	37	37	45	
	n_1 1/min	1460	1460	1460	1465	1465	1465	1465	1465	2950	2950	2950	2950	2955	2955	2955	2955	2960	
	El. motor	160L	160L	160L	180M	180M	180M	180L	180L	200L	200L	200L	200L	200L	200L	200L	200L	225M	
	t_2 $^{\circ}C$	52	52	51	51	50	50	50	49	49	49	49	48	48	48	48	48	48	
	$L_p(A)$ dB	82/68	83/68	84/69	85/70	87/72	88/73	89/73	91/75	92/76	93/77	94/77	95/78	96/79	96/79	97/79	97/80	98/80	
	40	Q m^3/min	15,4	16,6	18,2	19,7	23,0	24,5	26,2	29,7	32,4	35,1	37,2	40,6	43,1	43,3	45,9	49,0	51,8
		n_2 1/min	967	1026	1099	1168	1319	1388	1465	1628	1750	1875	1975	2129	2243	2254	2375	2515	2647
P_2 kW		14,6	15,5	16,7	17,8	20,3	21,4	22,7	25,5	27,7	29,9	31,7	34,6	36,7	36,9	39,3	42,0	44,6	
P_1 kW		18,5	18,5	18,5	22	30	30	30	30	37	37	37	45	45	45	45	55	55	
n_1 1/min		1465	1465	1465	1465	1465	1465	1465	1465	2955	2955	2955	2960	2960	2960	2960	2970	2970	
El. motor		180M	180M	180M	180L	200L	200L	200L	200L	200L	200L	200L	225M	225M	225M	225M	250M	250M	
t_2 $^{\circ}C$		64	64	63	63	62	62	61	60	60	59	59	58	58	58	58	58	58	
$L_p(A)$ dB		83/69	84/70	85/71	86/71	88/73	89/74	90/74	92/76	93/77	94/78	95/78	96/79	97/80	97/80	97/80	98/80	99/81	
50		Q m^3/min	14,6	15,9	17,7	19,2	22,3	23,8	25,7	27,5	32,2	34,8	37,2	39,7	40,1	42,8	45,5	48,5	51,6
		n_2 1/min	964	1022	1106	1175	1319	1388	1475	1557	1773	1891	2003	2118	2135	2261	2387	2523	2665
	P_2 kW	18,1	19,2	20,8	22,2	25,1	26,5	28,2	29,9	34,5	37,0	39,5	42,0	42,4	45,2	48,1	51,3	54,6	
	P_1 kW	22	22	30	30	30	30	37	37	45	45	45	55	55	55	55	75	75	
	n_1 1/min	1465	1465	1465	1465	1465	1465	1475	1475	2960	2960	2960	2970	2970	2970	2970	2975	2975	
	El. motor	180L	180L	200L	200L	200L	200L	225S	225S	225M	225M	225M	250M	250M	250M	250M	280S	280S	
	t_2 $^{\circ}C$	79	78	77	76	74	73	72	72	70	70	70	69	69	69	69	68	68	
	$L_p(A)$ dB	84/70	85/71	86/72	87/73	89/74	90/75	91/75	92/76	94/78	95/78	96/79	96/80	97/80	97/80	98/80	99/81	99/81	
	60	Q m^3/min	13,3	14,4	17,1	18,6	21,9	23,4	25,1	26,8	31,7	34,3	36,9	39,2	41,3	42,0	44,8	47,9	51,0
		n_2 1/min	931	981	1106	1175	1328	1397	1475	1553	1779	1898	2016	2125	2221	2253	2380	2523	2665
P_2 kW		20,8	22,0	24,8	26,4	30,0	31,7	33,6	35,5	41,0	44,0	47,0	49,9	52,4	53,2	56,6	60,4	64,3	
P_1 kW		30	30	30	30	37	37	37	45	55	55	55	55	75	75	75	75	75	
n_1 1/min		1465	1465	1465	1465	1475	1475	1475	1475	2970	2970	2970	2970	2975	2975	2975	2975	2975	
El. motor		200L	200L	200L	200L	225S	225S	225S	225M	250M	250M	250M	250M	280S	280S	280S	280S	280S	
t_2 $^{\circ}C$		94	93	90	89	86	85	84	83	81	80	79	79	78	78	78	78	77	
$L_p(A)$ dB		85/71	86/72	88/73	88/74	90/75	91/76	92/76	93/77	95/78	96/79	97/80	97/80	98/80	98/81	99/81	99/81	100/82	
70		Q m^3/min	12,8	13,9	16,7	18,3	21,3	23,0	24,6	26,4	30,5	32,7	35,7	38,4	40,7	41,2	43,8	46,5	50,1
		n_2 1/min	931	981	1113	1183	1322	1401	1475	1559	1745	1850	1989	2109	2216	2242	2360	2486	2652
	P_2 kW	24,2	25,5	29,0	30,9	34,7	36,9	38,9	41,3	47,5	50,0	54,4	57,7	60,4	61,4	65,2	68,4	73,5	
	P_1 kW	30	30	37	37	45	45	45	55	55	55	75	75	75	75	75	90	90	
	n_1 1/min	1465	1465	1475	1475	1475	1475	1475	1480	1480	1480	1485	1485	1485	1485	1485	1485	1485	
	El. motor	200L	200L	225S	225S	225M	225M	225M	250M	250M	250M	250M	280S	280S	280S	280S	280M	280M	
	t_2 $^{\circ}C$	109	108	104	102	99	98	96	95	93	92	90	90	89	89	88	88	87	
	$L_p(A)$ dB	87/73	87/73	89/74	90/75	91/76	92/77	93/77	93/78	95/78	96/80	97/80	97/80	98/81	98/81	99/81	99/82	100/82	
	80	Q m^3/min	12,4	13,5	16,2	17,8	20,7	22,5	24,2	25,9	30,1	32,3	35,2	37,8	40,2	40,7	43,3	46,0	50,1
		n_2 1/min	938	988	1113	1185	1322	1405	1480	1559	1751	1856	1989	2109	2216	2242	2360	2486	2675
P_2 kW		27,7	29,2	33,0	35,2	39,5	42,1	44,4	46,9	53,0	56,4	61,8	65,4	68,3	69,2	73,1	77,4	83,9	
P_1 kW		37	37	45	45	55	55	55	55	75	75	75	75	90	90	90	90	110	
n_1 1/min		1475	1475	1475	1475	1475	1480	1480	1480	1485	1485	1485	1485	1485	1485	1485	1485	1488	
El. motor		225S	225S	225S	225M	225M	250M	250M	250M	280S	280S	280S	280S	280M	280M	280M	315S	315S	
t_2 $^{\circ}C$		126	124	119	117	113	111	109	107	104	103	101	100	100	100	99	98	97	
$L_p(A)$ dB		88/74	89/75	90/76	91/76	92/77	93/78	94/78	94/79	96/80	97/80	98/81	98/81	99/82	99/82	100/82	100/82	101/83	
90		Q m^3/min			15,9	17,3	20,5	22,1	23,7	25,7	29,6	31,9	34,8	37,4	39,7	40,2	43,4	46,3	49,6
		n_2 1/min			1119	1185	1329	1405	1480	1573	1751	1856	1989	2109	2216	2242	2388	2523	2675
	P_2 kW																		

Performance table of blower units - overpressure (input conditions: $p_{1abs}=101\text{kPa}$, $t_1=20^\circ\text{C}$, $\rho=1,2\text{kg/m}^3$, medium: air)

Таблица мощностей воздуходувок (сверхатмосферное давление, первоначальные условия $p_{1abs}=101\text{кПа}$ (кПа), $t_1=20^\circ\text{C}$, $\rho=1,2\text{кг/м}^3$, газ: воздух)

2010-03

Δp kPa		3D60C - 250																		
10	Q	m³/min	24,2	25,9	29,6	31,7	34,4	36,9	39,7	45,7	51,0	54,3	57,9	60,9	62,4	64,9	67,5	71,8	76,3	
	n ₂	1/min	954	1010	1130	1200	1288	1369	1460	1655	1828	1937	2055	2152	2201	2283	2366	2508	2655	
	P ₂	kW	4,67	5,04	5,90	6,44	7,18	7,89	8,75	10,8	12,8	14,1	15,7	17,0	17,8	19,0	20,2	22,5	25,0	
	P ₁	kW	7,5	7,5	7,5	7,5	11	11	11	15	15	18,5	18,5	22	22	22	30	30	30	
	n ₁	1/min	1455	1455	1455	1455	1460	1460	1460	1460	2940	2940	2940	2945	2945	2945	2950	2950	2950	
	El. motor		132M	132M	132M	132M	160M	160M	160M	160L	160M	160L	160L	160L	180M	180M	180M	200L	200L	
	t ₂	°C	31	31	31	30	30	30	30	30	29	29	29	29	29	29	29	29	29	
	L _p (A)	dB	83/69	83/69	84/70	85/70	86/71	86/71	87/72	89/73	90/73	91/74	92/74	92/75	93/75	93/75	94/75	95/76	95/76	
20	Q	m³/min	23,4	25,0	26,8	30,8	34,1	36,4	38,9	44,0	47,6	51,5	54,5	58,6	62,2	64,3	66,5	70,9	75,2	
	n ₂	1/min	961	1014	1071	1202	1311	1384	1465	1632	1750	1875	1975	2107	2226	2294	2366	2509	2648	
	P ₂	kW	10,2	10,8	11,4	13,0	14,4	15,3	16,5	18,9	20,7	22,8	24,5	26,8	29,0	30,3	31,7	34,7	37,6	
	P ₁	kW	15	15	15	15	18,5	18,5	18,5	22	30	30	30	30	37	37	37	45	45	
	n ₁	1/min	1460	1460	1460	1460	1465	1465	1465	1465	2950	2950	2950	2950	2955	2955	2955	2960	2960	
	El. motor		160L	160L	160L	160L	180M	180M	180M	180L	200L	200L	200L	200L	200L	200L	200L	225M	225M	
	t ₂	°C	42	42	41	41	40	40	40	39	39	39	39	38	38	38	38	38	38	
	L _p (A)	dB	84/70	85/70	85/71	86/71	87/72	88/72	88/73	90/74	91/74	91/75	92/75	93/76	94/76	94/76	95/76	96/77	96/77	
30	Q	m³/min	22,6	24,4	26,5	28,7	33,4	35,5	37,9	40,7	46,7	50,5	54,5	58,3	61,0	62,4	66,3	70,2	74,8	
	n ₂	1/min	967	1026	1095	1168	1319	1388	1465	1557	1750	1875	2003	2129	2216	2261	2387	2515	2665	
	P ₂	kW	15,7	16,7	17,8	19,0	21,6	22,9	24,3	26,1	30,0	32,7	35,5	38,4	40,4	41,5	44,6	47,9	51,9	
	P ₁	kW	18,5	18,5	22	22	30	30	30	30	37	37	45	45	45	55	55	55	75	
	n ₁	1/min	1465	1465,0	1465	1465	1465	1465	1465	1465	2955	2955	2960	2960	2960	2970	2970	2970	2975	
	El. motor		180M	180M	180L	180L	200L	200L	200L	200L	200L	225M	225M	225M	250M	250M	250M	250M	280S	
	t ₂	°C	53	53	52	52	51	50	50	50	49	49	49	49	48	48	48	48	48	
	L _p (A)	dB	85/71	86/71	86/72	87/72	88/73	89/73	90/74	90/74	92/75	93/76	93/76	94/77	95/77	95/77	96/77	97/78	98/78	
40	Q	m³/min	20,3	21,9	25,7	27,8	32,5	34,7	37,1	39,5	46,3	50,1	53,7	57,4	60,1	61,0	65,0	69,4	73,7	
	n ₂	1/min	931	981	1106	1175	1328	1397	1475	1553	1773	1898	2016	2135	2221	2253	2380	2523	2665	
	P ₂	kW	20,2	21,2	23,8	25,3	28,7	30,3	32,1	34,0	39,6	42,9	46,1	49,4	51,9	52,9	56,6	61,0	65,5	
	P ₁	kW	30	30	30	30	37	37	37	45	45	55	55	55	75	75	75	75	75	
	n ₁	1/min	1465	1465,0	1465	1465	1475	1475	1475	1475	2960	2970	2970	2970	2975	2975	2975	2975	2975	
	El. motor		200L	200L	200L	200L	225S	225S	225S	225M	225M	250M	250M	250M	280S	280S	280S	280S	280S	
	t ₂	°C	66	66	64	64	62	62	61	61	60	59	59	59	58	58	58	58	58	
	L _p (A)	dB	86/72	86/72	87/73	88/73	89/74	90/74	90/75	91/75	93/76	94/77	94/77	95/77	96/78	96/78	97/78	98/78	98/78	
50	Q	m³/min	19,3	20,9	24,9	27,1	31,4	33,8	36,1	38,7	44,4	47,8	51,9	55,6	58,9	59,7	64,1	67,2	72,3	
	n ₂	1/min	931	981	1113	1183	1322	1401	1475	1559	1745	1856	1989	2109	2216	2242	2383	2486	2652	
	P ₂	kW	25,2	26,4	29,8	31,7	35,4	37,7	39,8	42,2	47,8	51,3	56,6	60,5	63,3	64,4	69,0	72,6	78,7	
	P ₁	kW	30	30	37	37	45	45	45	55	55	75	75	75	75	75	90	90	90	
	n ₁	1/min	1465	1465	1475	1475	1475	1475	1475	1480	1480	1485	1485	1485	1485	1485	1485	1485	1485	
	El. motor		200L	200L	225S	225S	225M	225M	225M	250M	250M	280S	280S	280S	280S	280M	280M	280M	280M	
	t ₂	°C	82	81	78	77	75	74	73	72	71	70	69	69	69	69	68	68	68	
	L _p (A)	dB	87/72	87/73	88/73	89/74	90/75	91/75	91/76	92/76	94/77	94/77	95/78	96/78	97/79	97/79	98/79	99/79	99/79	
60	Q	m³/min	18,7	20,2	24,3	26,3	30,7	33,1	35,4	38,2	43,7	47,0	51,1	54,8	58,0	58,8	63,2	67,5	72,2	
	n ₂	1/min	938	988	1119	1185	1329	1405	1480	1573	1751	1856	1989	2109	2216	2242	2383	2523	2675	
	P ₂	kW	30,4	31,9	35,9	37,9	42,6	45,1	47,6	50,8	57,0	60,8	66,9	70,3	74,5	75,5	81,1	86,8	93,2	
	P ₁	kW	37	37	45	45	55	55	55	75	75	75	90	90	90	90	110	110	110	
	n ₁	1/min	1475	1475	1475	1475	1480	1480	1480	1485	1485	1485	1485	1485	1485	1485	1485	1488	1488	
	El. motor		225S	225S	225M	225M	250M	250M	250M	280S	280S	280S	280S	280M	280M	280M	280M	315S	315S	
	t ₂	°C	97	95	92	90	87	86	85	84	82	81	80	79	79	79	78	78	77	
	L _p (A)	dB	87/73	88/73	89/74	90/74	91/75	91/76	92/76	93/77	94/77	95/78	96/78	97/79	97/79	97/79	98/79	99/80	100/80	
70	Q	m³/min	18,0	19,7	21,7	25,4	29,8	32,1	34,6	37,4	42,8	46,7	50,2	53,9	57,5	58,4	62,5	66,6	71,4	
	n ₂	1/min	944	1000	1066	1184	1329	1402	1485	1573	1751	1877	1989	2109	2226	2256	2388	2523	2678	
	P ₂	kW	35,5	37,4	39,8	44,0	49,4	52,2	55,4	58,9	66,0	71,3	76,0	81,2	86,4	87,7	93,7	100	107	
	P ₁	kW	45	45	45	55	55	75	75	75	90	90	90	110	110	110	110	132	132	
	n ₁	1/min	1475	1475	1475	1480	1480	1485	1485	1485	1485	1485	1485	1485	1488	1488	1488	1488	1488	
	El. motor		225M	225M	225M	250M	250M	280S	280S	280S	280M	280M	280M	280M	315S	315S	315S	315S	315M	
	t ₂	°C	113	111	109	105	101	99	98	96	93	92	91	91	90	90	89	89	88	
	L _p (A)	dB	88/74	89/74	89/74	90/75	92/76	92/76	93/77	93/77	95/78	96/79	97/79	97/79	98/80	98/80	99/80	100/80	101/81	
80	Q	m³/min																		
	n ₂	1/min																		
	P ₂	kW																		
	P ₁	kW																		
	n ₁	1/min																		

Performance table of blower units - overpressure (input conditions: $p_{1abs}=101kPa$, $t_1=20^\circ C$, $\rho=1,2kg/m^3$, medium: air)

Таблица мощностей воздуходувок (сверхатмосферное давление, первоначальные условия $p_{1abs}=101$ кПа (кПа), $t_1=20^\circ C$, $\rho=1,2кг/м^3$, газ: воздух)

		2010-03													
Δp kPa		3D80B - 250													
10	Q	m³/min	34,6	36,8	39,2	44,7	48,3	51,7	55,7	59,3	62,9	71,1	72,8	77,0	82,6
	n_2	1/min	961	1014	1071	1202	1288	1369	1465	1551	1637	1834	1875	1975	2107
	P_2	kW	8,4	8,9	9,5	10,9	11,9	12,9	14,2	15,5	16,8	20,0	20,7	22,5	25,1
	P_1	kW	11	11	11	15	15	15	18,5	18,5	18,5	22	30	30	30
	n_1	1/min	1460	1460	1460	1460	1460	1460	1465	1465	1465	2945	2950	2950	2950
	El. motor		160M	160M	160M	160L	160L	160L	180M	180M	180M	180M	200L	200L	200L
	t_2	$^\circ C$	30	30	30	30	30	29	29	29	29	29	29	29	29
	$L_p(A)$	dB	83/68	84/69	85/69	87/71	89/72	90/72	91/73	92/74	93/74	95/76	95/76	96/76	97/76
20	Q	m³/min	34,1	36,5	39,6	42,4	48,7	51,6	54,8	58,2	61,6	66,7	72,6	77,2	82,5
	n_2	1/min	967	1026	1099	1168	1319	1388	1465	1546	1628	1750	1891	2003	2129
	P_2	kW	14,2	15,1	16,3	17,5	20,4	21,7	23,3	25,1	27,0	29,9	33,5	36,5	40,0
	P_1	kW	18,5	18,5	18,5	22	30	30	30	30	30	37	37	45	45
	n_1	1/min	1465	1465	1465	1465	1465	1465	1465	1465	1465	2955	2955	2960	2960
	El. motor		180M	180M	180M	180L	200L	200L	200L	200L	200L	200L	200L	225M	225M
	t_2	$^\circ C$	40	40	40	39	39	39	39	39	39	38	38	38	38
	$L_p(A)$	dB	85/69	86/69	87/70	88/71	91/73	92/73	93/74	94/75	95/75	96/76	97/76	97/77	98/77
30	Q	m³/min	31,8	33,9	39,0	41,9	48,3	51,1	54,4	57,6	61,5	67,0	71,9	77,0	81,4
	n_2	1/min	931	981	1106	1175	1328	1397	1475	1553	1646	1779	1898	2019	2125
	P_2	kW	20,3	21,4	24,3	25,9	29,8	31,6	33,8	36,0	38,8	42,9	46,8	50,9	54,6
	P_1	kW	30	30	30	30	37	37	45	45	45	55	55	75	75
	n_1	1/min	1465	1465	1465	1465	1475	1475	1475	1475	1475	2970	2970	2975	2975
	El. motor		200L	200L	200L	200L	225S	225S	225M	225M	225M	250M	250M	280S	280S
	t_2	$^\circ C$	50	50	49	49	49	49	48	48	48	48	48	48	48
	$L_p(A)$	dB	85/69	86/70	89/71	90/72	92/73	93/74	94/75	95/75	96/76	97/77	98/77	98/77	99/78
40	Q	m³/min	31,0	33,1	38,3	41,3	47,0	50,4	53,5	56,8	60,9	64,8	69,1	74,7	79,6
	n_2	1/min	938	988	1113	1185	1322	1405	1480	1559	1657	1751	1856	1989	2109
	P_2	kW	27,0	28,4	32,1	34,4	38,8	41,6	44,2	47,0	50,6	54,2	58,2	64,9	68,7
	P_1	kW	30	37	37	45	45	55	55	55	75	75	75	90	90
	n_1	1/min	1465	1475	1475	1475	1475	1480	1480	1480	1485	1485	1485	1485	1485
	El. motor		200L	225S	225S	225M	225M	250M	250M	250M	280S	280S	280S	280S	280M
	t_2	$^\circ C$	62	61	60	60	59	59	58	58	58	58	57	57	57
	$L_p(A)$	dB	87/70	88/70	90/72	91/73	93/74	94/75	95/75	96/76	97/77	98/77	99/78	99/78	100/78
50	Q	m³/min	30,3	32,6	37,6	40,3	46,3	49,3	52,8	56,4	59,9	64,9	69,1	73,7	78,6
	n_2	1/min	944	1000	1119	1184	1329	1402	1485	1573	1657	1777	1877	1989	2105
	P_2	kW	33,7	35,7	40,1	42,5	48,2	51,2	54,6	58,4	62,1	67,4	72,0	77,4	83,0
	P_1	kW	45	45	45	55	55	75	75	75	75	90	90	110	110
	n_1	1/min	1475	1475	1475	1480	1480	1485	1485	1485	1485	1485	1485	1485	1488
	El. motor		225M	225M	225M	250M	250M	280S	280S	280S	280S	280S	280M	280M	315S
	t_2	$^\circ C$	74	74	72	71	70	69	69	68	68	68	67	67	67
	$L_p(A)$	dB	88/71	89/71	91/73	92/74	94/75	95/76	96/76	97/77	97/77	98/77	99/78	100/79	100/79
60	Q	m³/min	29,5	32,0	34,6	39,6	45,6	48,5	52,0	55,0	59,7	64,1	68,7	72,6	77,7
	n_2	1/min	944	1004	1066	1188	1331	1402	1485	1559	1671	1777	1887	1981	2105
	P_2	kW	40,2	42,8	45,5	50,9	57,5	60,9	64,9	68,6	74,2	79,7	85,6	90,7	97,6
	P_1	kW	45	55	55	75	75	75	75	90	90	90	110	110	110
	n_1	1/min	1475	1480	1480	1485	1485	1485	1485	1485	1485	1485	1488	1488	1488
	El. motor		225M	250M	250M	280S	280S	280S	280S	280M	280M	280M	315S	315S	315S
	t_2	$^\circ C$	88	87	86	84	81	81	80	79	78	78	77	77	77
	$L_p(A)$	dB	88/71	90/72	91/73	93/74	95/76	96/76	97/77	98/78	99/78	100/79	100/79	101/80	101/80
70	Q	m³/min	29,0	31,2	36,2	38,9	44,8	48,2	51,2	54,3	58,6	63,0	67,9	71,8	76,9
	n_2	1/min	951	1004	1124	1188	1331	1414	1485	1559	1663	1769	1887	1981	2105
	P_2	kW	47,1	49,8	55,8	59,2	66,7	71,3	75,2	79,3	85,3	91,5	98,6	104	112
	P_1	kW	55	55	75	75	75	90	90	90	110	110	132	132	132
	n_1	1/min	1480	1480	1485	1485	1485	1485	1485	1485	1488	1488	1488	1488	1488
	El. motor		250M	250M	280S	280S	280S	280M	280M	280M	315S	315S	315S	315M	315M
	t_2	$^\circ C$	101	99	96	95	93	91	91	90	89	88	87	87	87
	$L_p(A)$	dB	90/72	91/73	93/74	94/75	96/77	97/77	98/78	99/78	100/79	100/80	101/80	102/80	102/81
80	Q	m³/min	27,9	30,7	35,5	38,1	43,6	47,5	50,5	54,0	57,9	62,3	67,2	71,1	77,0
	n_2	1/min	941	1008	1124	1188	1320	1414	1486	1570	1663	1769	1887	1981	2123
	P_2	kW	53,1	56,9	63,6	67,4	75,3	81,1	85,6	90,9	96,9	104	112	118	128
	P_1	kW	75	75	75	75	90	90	110	110	110	132	132	132	160
	n_1	1/min	1485	1485	1485	1485	1485	1485	1488	1488	1488	1488	1488	1488	1486
	El. motor		280S	280S	280S	280S	280M	280M	315S	315S	315S	315M	315M	315M	315L
	t_2	$^\circ C$	114	112	109	107	104	103	102	101	100	99	98	97	96
	$L_p(A)$	dB	91/73	92/74	94/75	95/76	97/77	98/78	99/78	100/79	101/80	102/80	102/81	103/81	103/81
90	Q	m³/min	27,2	30,0	34,2	36,9	43,2	46,5	49,8	53,3	57,2	61,6	66,4	71,4	76,3
	n_2	1/min	941	1008	1109	1175	1327	1407	1486	1570	1663	1769	1885	2005	2123
	P_2	kW	59,8	64,0	70,5	74,8	85,0	90,4	95,9	102	108	116	124	133	142
	P_1	kW	75	75	90	90	110	110	110	132	132	132	160	160	160
	n_1	1/min	1485	1485	1485	1485	1488	1488	1488	1488	1488	1488	1486	1486	1486
	El. motor		280S	280S	280M	280M	315S	315S	315S	315M	315M	315M	315L	315L	315L
	t_2	$^\circ C$	129	126	123	121	117	115	113	112	111	110	109	108	107
	$L_p(A)$	dB	92/74	93/74	95/76	96/76	98/78	99/79	100/79	101/80	102/81	102/81	103/82	103/82	104/82
100	Q	m³/min				36,0	42,6	45,9	49,						

Performance table of blower units - overpressure (input conditions: $p_{1abs}=101\text{kPa}$, $t_1=20^\circ\text{C}$, $\rho=1,2\text{kg/m}^3$, medium: air)

Таблица мощностей воздуходувок (сверхатмосферное давление, первоначальные условия $p_{1abs}=101\text{кПа}$ (кПа), $t_1=20^\circ\text{C}$, $\rho=1,2\text{кг/м}^3$, газ: воздух)

		3D80C - 251						3D80C - 300						2010-03	
Δp kPa															
10	Q m^3/min	49,8	53,0	58,1	62,6	70,7	75,1	80,3	85,2	90,2	97,6	105	111	121	
	n_2 1/min	961	1014	1099	1172	1306	1379	1465	1546	1628	1750	1875	1975	2129	
	P_2 kW	12,0	12,7	13,9	15,1	17,3	18,7	20,4	22,0	23,8	26,6	29,7	32,4	36,7	
	P_1 kW	15	15	18,5	18,5	22	22	30	30	30	30	37	37	45	
	n_1 1/min	1460	1460	1465	1465	1465	1465	1465	1465	1465	2950	2955	2955	2960	
	El. motor	160L	160L	180M	180M	180L	180L	200L	200L	200L	200L	200L	200L	225M	
	t_2 $^\circ\text{C}$	30	30	30	30	30	30	30	30	29	29	29	29	29	
	$L_p(A)$ dB	89/72	90/73	91/74	92/74	94/75	95/76	96/76	97/77	98/77	98/78	99/79	100/79	100/79	
	20	Q m^3/min	46,3	49,4	56,9	61,6	70,4	74,6	79,3	84,0	89,2	97,7	105	112	119
		n_2 1/min	931	981	1106	1183	1328	1397	1475	1553	1639	1779	1898	2019	2125
P_2 kW		21,1	22,2	25,2	27,1	31,0	33,0	35,4	37,8	40,6	45,4	49,7	54,3	58,6	
P_1 kW		30	30	30	30	37	37	45	45	45	55	55	75	75	
n_1 1/min		1465	1465	1465	1465	1475	1475	1475	1475	1475	2970	2970	2975	2975	
El. motor		200L	200L	200L	200L	225S	225S	225M	225M	225M	250M	250M	280S	280S	
t_2 $^\circ\text{C}$		41	41	40	40	40	40	40	39	39	39	39	39	39	
$L_p(A)$ dB		90/73	90/73	92/75	94/75	95/76	96/77	97/77	98/78	99/79	100/79	101/79	101/80	102/80	
30		Q m^3/min	45,1	48,1	56,1	60,1	68,8	73,5	78,3	83,7	88,8	94,5	102	109	116
		n_2 1/min	938	988	1119	1185	1329	1405	1485	1573	1657	1751	1877	1989	2109
	P_2 kW	30,8	32,4	36,8	39,1	44,4	47,4	50,6	54,2	57,8	62,0	67,8	73,2	79,3	
	P_1 kW	37	37	45	45	55	55	75	75	75	75	75	90	90	
	n_1 1/min	1475	1475	1475	1475	1480	1480	1485	1485	1485	1485	1485	1485	1485	
	El. motor	225S	225S	225M	225M	250M	250M	280S	280S	280S	280S	280S	280M	280M	
	t_2 $^\circ\text{C}$	51	51	50	50	50	49	49	49	49	48	48	48	48	
	$L_p(A)$ dB	91/74	91/74	94/76	95/76	96/77	97/78	98/78	99/79	100/79	101/80	102/80	102/81	103/81	
	40	Q m^3/min	44,3	47,5	51,2	58,6	67,2	71,5	76,6	81,0	87,8	94,2	101	107	114
		n_2 1/min	951	1004	1066	1188	1331	1402	1485	1559	1671	1777	1887	1981	2105
P_2 kW		41,0	43,2	45,9	51,3	58,0	61,4	65,6	69,3	75,2	81,0	87,2	92,7	100	
P_1 kW		55	55	55	75	75	75	75	90	90	90	110	110	132	
n_1 1/min		1480	1480	1480	1485	1485	1485	1485	1485	1485	1485	1488	1488	1488	
El. motor		250M	250M	250M	280S	280S	280S	280S	280M	280M	280M	315S	315S	315M	
t_2 $^\circ\text{C}$		64	63	62	61	60	60	59	59	58	58	58	58	57	
$L_p(A)$ dB		92/75	93/76	94/76	96/77	98/78	98/79	99/79	100/79	101/80	102/81	103/81	103/81	104/82	
50		Q m^3/min	42,3	46,3	53,3	57,1	65,1	70,7	75,0	80,1	85,7	92,1	99,2	105	113
		n_2 1/min	941	1008	1124	1188	1320	1414	1485	1570	1663	1769	1887	1981	2123
	P_2 kW	50,2	53,6	59,8	63,3	70,8	76,3	80,5	85,7	91,6	98,4	106	113	123	
	P_1 kW	75	75	75	75	90	90	90	110	110	110	132	132	160	
	n_1 1/min	1485	1485	1485	1485	1485	1485	1485	1488	1488	1488	1488	1488	1486	
	El. motor	280S	280S	280S	280S	280M	280M	280M	315S	315S	315S	315M	315M	315L	
	t_2 $^\circ\text{C}$	77	76	74	73	72	71	70	70	69	69	68	68	68	
	$L_p(A)$ dB	92/76	94/77	95/78	96/78	98/79	99/80	100/80	101/80	102/81	103/81	104/82	104/82	105/82	
	60	Q m^3/min	40,8	44,9	51,0	54,9	64,1	68,9	73,7	78,7	84,3	90,7	97,7	105	112
		n_2 1/min	941	1008	1109	1175	1327	1407	1486	1570	1663	1769	1885	2005	2123
P_2 kW		60,0	64,1	70,5	74,7	84,8	90,2	95,8	102	108	116	125	135	144	
P_1 kW		75	75	90	90	110	110	110	132	132	132	160	160	160	
n_1 1/min		1485	1485	1485	1485	1488	1488	1488	1488	1488	1488	1486	1486	1486	
El. motor		280S	280S	280M	280M	315S	315S	315S	315M	315M	315M	315L	315L	315L	
t_2 $^\circ\text{C}$		90	88	86	85	83	82	81	80	80	79	78	78	78	
$L_p(A)$ dB		93/77	95/78	96/79	97/79	99/80	100/81	101/81	102/81	103/82	104/82	105/83	106/83	106/83	
70		Q m^3/min	39,4	42,5	50,2	53,4	62,8	67,6	72,3	78,2	83,5	89,5	96,2	103	110
		n_2 1/min	935	987	1115	1170	1327	1407	1486	1585	1674	1774	1886	1999	2110
	P_2 kW	70,1	73,7	83,0	87,1	99,2	105,5	111,9	120	128	136	146	157	167	
	P_1 kW	90	90	110	110	132	132	132	160	160	160	200	200	200	
	n_1 1/min	1485	1485	1488	1488	1488	1488	1488	1486	1486	1486	1486	1486	1486	
	El. motor	280M	280M	315S	315S	315S	315M	315M	315L	315L	315L	315L	315L	315L	
	t_2 $^\circ\text{C}$	104	102	99	98	95	93	92	91	90	90	89	88	88	
	$L_p(A)$ dB	94/78	95/79	97/80	98/80	100/81	101/82	102/82	103/83	104/83	105/83	106/84	107/84	107/84	
	80	Q m^3/min	37,9	41,2	49,0	52,2	61,5	65,4	70,9	76,8	82,8	88,4	94,6	99,1	
		n_2 1/min	929	984	1115	1170	1327	1393	1486	1585	1686	1781	1886	1961	
P_2 kW		80,2	84,7	95,7	100,4	114,5	120,6	129,4	139	149	159	170	178		
P_1 kW		90	110	110	132	132	160	160	160	200	200	200	200		
n_1 1/min		1485	1488	1488	1488	1488	1486	1486	1486	1486	1486	1486	1486		
El. motor		280M	315S	315S	315M	315M	315L	315L	315L	315L	315L	315L	315L		
t_2 $^\circ\text{C}$		120	117	112	110	106	105	103	102	101	100	99	99		
$L_p(A)$ dB		96/79	97/80	99/81	100/81	102/82	103/83	104/83	105/84	106/84	106/84	107/85	107/85		
90		Q m^3/min													
		n_2 1/min													
	P_2 kW														
	P_1 kW														
	n_1 1/min														
	El. motor														
	t_2 $^\circ\text{C}$														
100	Q m^3/min														
	n_2 1/min														
	P_2 kW														
	P_1 kW														
	n_1 1/min														
	El. motor														
	t_2 $^\circ\text{C}$														

Other parameters on request

Другие параметры по требованию.

Performance table of blower units - overpressure (input conditions: $p_{1abs}=101\text{kPa}$, $t_1=20^\circ\text{C}$, $\rho=1,2\text{kg/m}^3$, medium: air)

Таблица мощностей воздуходувок (сверхатмосферное давление, первоначальные условия $p_{1abs}=101\text{кПа}$ (кПа), $t_1=20^\circ\text{C}$, $\rho=1,2\text{кг/м}^3$, газ: воздух)

2010-03

Δp kPa		3D90B - 300											
10	Q	m³/min	75,6	83,9	86,1	91,5	102,0	104	111	118	125	132	141
	n_2	1/min	931	1022	1046	1106	1221	1245	1320	1397	1475	1553	1648
	P_2	kW	17,1	19,7	20,4	22,3	26,2	27,0	29,8	32,8	36,1	39,5	43,8
	P_1	kW	22	22	30	30	30	30	37	37	45	45	55
	n_1	1/min	1465	1465	1465	1465	1465	1465	1475	1475	1475	1475	1480
	El. motor		180L	180L	200L	200L	200L	200L	225S	225S	225M	225M	250M
	t_2	$^\circ\text{C}$	30	30	30	30	29	29	29	29	29	29	29
	$L_p(A)$	dB	91/75	92/76	93/76	93/76	94/77	94/77	95/78	96/78	96/79	97/79	97/79
20	Q	m³/min	74,7	80,4	86,1	91,2	97,2	104	109	117	125	133	142
	n_2	1/min	938	1000	1063	1119	1184	1255	1316	1402	1485	1573	1671
	P_2	kW	30,9	33,5	36,3	38,9	42,0	45,6	48,8	53,6	58,4	63,7	70,0
	P_1	kW	37	37	45	45	55	55	55	75	75	75	90
	n_1	1/min	1475	1475	1475	1475	1480	1480	1480	1485	1485	1485	1485
	El. motor		225S	225S	225M	225M	250M	250M	250M	250M	280S	280S	280M
	t_2	$^\circ\text{C}$	40	39	39	39	39	39	39	38	38	38	38
	$L_p(A)$	dB	92/76	93/76	94/77	94/77	95/77	95/78	96/78	96/79	97/79	98/79	98/80
30	Q	m³/min	74,5	79,3	84,5	90,2	96,0	102	108	117	123	131	139
	n_2	1/min	951	1004	1061	1124	1188	1259	1320	1414	1486	1570	1663
	P_2	kW	46,1	49,1	52,4	56,2	60,3	64,9	69,0	75,6	80,9	87,3	94,6
	P_1	kW	55	55	75	75	75	75	90	90	90	110	110
	n_1	1/min	1480	1480	1485	1485	1485	1485	1485	1485	1485	1488	1488
	El. motor		250M	250M	280S	280S	280S	280S	280M	280M	280M	315S	315S
	t_2	$^\circ\text{C}$	49	49	49	48	48	48	48	48	47	47	47
	$L_p(A)$	dB	93/76	94/77	94/77	95/78	95/78	96/78	96/79	97/79	98/79	98/80	99/80
40	Q	m³/min	71,8	77,9	81,3	87,0	93,4	99,7	107	114	121	129	137
	n_2	1/min	941	1008	1046	1109	1179	1248	1327	1407	1486	1570	1663
	P_2	kW	59,9	64,7	67,4	72,1	77,5	83,0	89,5	96,3	103	111	120
	P_1	kW	75	75	75	90	90	110	110	110	132	132	132
	n_1	1/min	1485	1485	1485	1485	1485	1488	1488	1488	1488	1488	1488
	El. motor		280S	280S	280S	280M	280M	315S	315S	315S	315M	315M	315M
	t_2	$^\circ\text{C}$	60	59	59	59	58	58	57	57	57	57	57
	$L_p(A)$	dB	94/77	95/77	95/78	95/78	96/78	97/79	97/79	98/80	98/80	99/80	99/81
50	Q	m³/min	69,9	74,6	79,4	86,1	92,8	98,2	105	113	120	129	138
	n_2	1/min	935	987	1040	1115	1189	1248	1327	1407	1486	1585	1686
	P_2	kW	74,0	78,4	83,0	89,7	96,5	102	110	118	126	136	147
	P_1	kW	90	90	110	110	110	132	132	132	160	160	200
	n_1	1/min	1485	1485	1488	1488	1488	1488	1488	1488	1486	1486	1486
	El. motor		280M	280M	315S	315S	315S	315M	315M	315M	315L	315L	315L
	t_2	$^\circ\text{C}$	71	70	70	69	68	68	68	67	67	67	66
	$L_p(A)$	dB	95/77	95/78	96/78	96/78	97/79	97/79	98/80	98/80	99/80	99/81	100/81
60	Q	m³/min	67,7	72,7	77,8	84,6	91,3	96,4	103	110	118	127	136
	n_2	1/min	929	984	1040	1115	1189	1245	1319	1393	1488	1581	1686
	P_2	kW	87,9	93,3	99,0	107	115	121	129	137	148	160	173
	P_1	kW	110	110	110	132	132	160	160	160	200	200	200
	n_1	1/min	1488	1488	1488	1488	1488	1486	1486	1486	1486	1486	1486
	El. motor		315S	315S	315S	315M	315M	315L	315L	315L	315L	315L	315L
	t_2	$^\circ\text{C}$	83	82	81	80	79	79	78	78	77	77	76
	$L_p(A)$	dB	96/78	97/78	97/79	97/79	98/80	98/80	99/80	99/81	100/81	100/81	101/82
70	Q	m³/min	66,3	71,3	76,4	83,2	89,9	95,0	101	109	117	125	132
	n_2	1/min	929	984	1040	1115	1189	1245	1313	1400	1488	1571	1653
	P_2	kW	102	108	114	123	132	139	148	159	171	182	194
	P_1	kW	132	132	132	160	160	160	200	200	200	250	250
	n_1	1/min	1488	1488	1488	1486	1486	1486	1486	1486	1486	1488	1488
	El. motor		315M	315M	315M	315L	315L	315L	315L	315L	315L	315L	315L
	t_2	$^\circ\text{C}$	95	94	93	91	90	90	89	88	88	87	87
	$L_p(A)$	dB	97/78	98/79	98/79	99/80	99/80	99/80	100/81	100/81	100/81	101/82	101/82
80	Q	m³/min	65,3	70,2	75,3	82,1	88,8	93,6	99,9	108	116	123	131
	n_2	1/min	929	984	1040	1115	1190	1243	1313	1400	1488	1571	1653
	P_2	kW	116	123	130	140	150	158	168	180	193	206	218
	P_1	kW	132	160	160	160	200	200	200	200	250	250	250
	n_1	1/min	1488	1486	1486	1486	1486	1486	1486	1486	1488	1488	1488
	El. motor		315M	315L	315L	315L	315L	315L	315L	315L	315L	315L	315L
	t_2	$^\circ\text{C}$	107	106	104	103	101	100	99	99	98	97	97
	$L_p(A)$	dB	98/79	99/79	99/80	99/80	100/80	100/81	100/81	101/81	101/82	101/82	102/83
90	Q	m³/min	64,2	69,2	75,0	80,4	87,8	92,6	101	108	115	122	130
	n_2	1/min	929	984	1049	1108	1190	1243	1339	1410	1488	1571	1653
	P_2	kW	131	139	148	157	169	177	192	203	216	230	244
	P_1	kW	160	160	200	200	200	200	250	250	250	315	315
	n_1	1/min	1486	1486	1486	1486	1486	1486	1488	1488	1488	1488	1488
	El. motor		315L	315L	315L	315L	315L	315L	315	315	315	315	315
	t_2	$^\circ\text{C}$	120	118	116	115	113	112	111	110	109	108	108
	$L_p(A)$	dB	99/80	100/80	100/80	100/81	101/81	101/81	101/82	101/82	102/82	102/83	102/83
100	Q	m³/min	63,8	69,2	73,9	79,3	86,7	93,5	100	107	114	121	129
	n_2	1/min	937	997	1049	1108	1190	1265	1339	1410	1488	1571	1653
	P_2	kW	146	156	164	173	187	199	212	224	238	253	268
	P_1	kW	200	200	200	200	250	250	250	250	315	315	315
	n_1	1/min	1486	1486	1486	1486	1488	1488	1488	1488	1488	1488	1488
	El. motor		315L	315L	315L	315L	315	315	315	315	315	315	315
	t_2	$^\circ\text{C}$	133	130	128	126	124	123	121	120	120	119	118
	$L_p(A)$	dB	101/81	101/81	101/81	101/81	102/82	102/82	102/82	102/83	103/83	103/83	103/84

Other parameters on request

Другие параметры по требованию.

Performance table of blower units - overpressure (input conditions: $p_{1abs}=101\text{ kPa}$, $t_1=20^\circ\text{C}$, $\rho=1,2\text{ kg/m}^3$, medium: air)

Таблица мощностей воздуходувок (сверхатмосферное давление, первоначальные условия $p_{1abs}=101\text{ кПа}$ (кПа), $t_1=20^\circ\text{C}$, $\rho=1,2\text{ кг/м}^3$, газ: воздух)

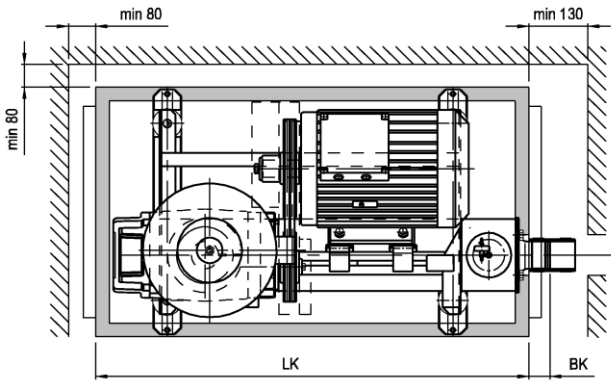
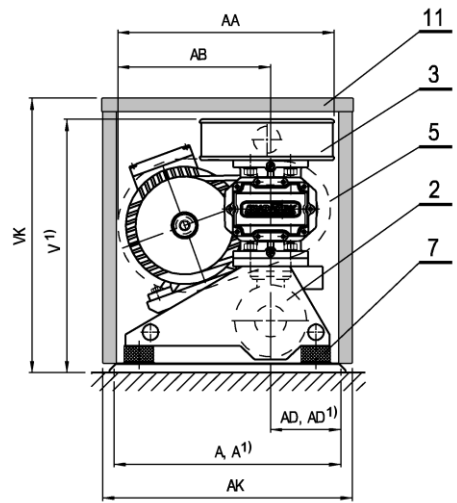
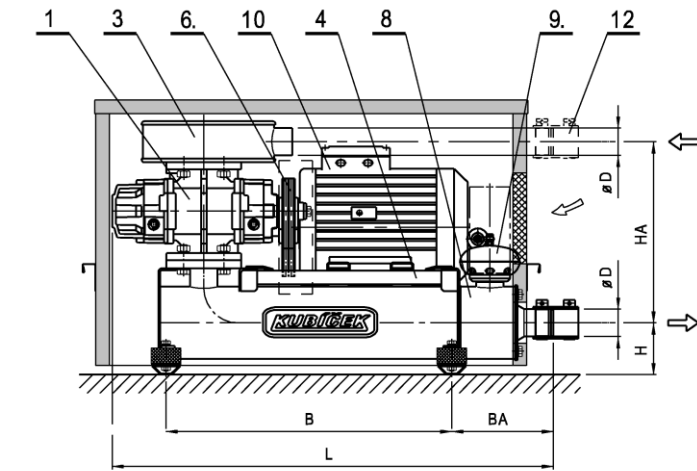
												2010-03		
Δp kPa		3D90C - 350												
10	Q	m³/min	109	121	124	133	148	151	160	171	181	192	204	
	n_2	1/min	934	1026	1046	1114	1229	1253	1320	1402	1480	1564	1654	
	P_2	kW	21,7	25,3	26,1	29,1	34,8	36,1	39,7	44,4	49,3	54,7	61,0	
	P_1	kW	30	30	30	37	45	45	45	55	55	75	75	
	n_1	1/min	1465	1465	1465	1475	1475	1475	1475	1480	1480	1485	1485	
	El. motor		200L	200L	200L	225S	225M	225M	225M	250M	250M	280S	280S	
	t_2	°C	30	30	30	30	30	30	30	30	29	29	29	
	$L_p(A)$	dB	92/75	93/75	93/75	94/76	95/76	95/77	96/77	97/77	97/77	98/78	99/79	100/79
	Q	m³/min	108	121	123	131	147	150	159	169	180	190	202	
	n_2	1/min	944	1040	1060	1121	1238	1262	1329	1406	1488	1567	1657	
P_2	kW	45,2	51,5	53,0	57,2	65,9	67,8	73,1	79,5	86,6	93,7	102,1		
P_1	kW	55	75	75	75	75	75	90	90	110	110	132		
n_1	1/min	1480	1485	1485	1485	1485	1485	1485	1485	1488	1488	1488		
El. motor		250M	280S	280S	280S	280S	280S	280M	280M	315S	315S	315M		
t_2	°C	40	40	40	39	39	39	39	39	39	39	39		
$L_p(A)$	dB	93/75	94/76	94/76	95/76	96/77	96/77	97/77	98/78	99/78	100/79	101/80		
30	Q	m³/min	106	119	121	130	145	148	157	167	178	188	200	
	n_2	1/min	947	1040	1060	1123	1240	1265	1332	1409	1488	1567	1655	
	P_2	kW	68,2	76,4	78,3	84,1	95,5	98,0	105,0	113,3	121,8	130,9	141,6	
	P_1	kW	90	90	90	110	110	110	132	132	160	160	160	
	n_1	1/min	1485	1485	1485	1488	1488	1488	1488	1488	1488	1488	1488	
	El. motor		280M	280M	280M	315S	315S	315S	315M	315M	315L	315L	315L	
	t_2	°C	51	50	50	50	49	49	49	49	49	49	49	
	$L_p(A)$	dB	94/76	95/76	95/76	96/76	97/77	97/77	98/77	99/78	100/79	101/79	102/80	
	40	Q	m³/min	104	116	119	127	142	145	154	164	175	185	197
		n_2	1/min	949	1042	1062	1123	1239	1263	1330	1407	1486	1565	1655
P_2		kW	89,2	99,5	101,8	108,9	122,7	125,7	134,1	144,1	154,5	165,2	177,9	
P_1		kW	110	110	132	132	160	160	160	200	200	200	200	
n_1		1/min	1488	1488	1488	1488	1486	1486	1486	1486	1486	1486	1486	
El. motor			315S	315S	315M	315M	315L	315L	315L	315L	315L	315L	315L	
t_2		°C	62	61	61	60	59	59	59	59	59	59	59	
$L_p(A)$		dB	95/76	95/77	96/77	96/77	97/78	97/78	98/78	99/79	100/80	101/80	102/81	
50		Q	m³/min	102	114	116	124	140	143	152	162	173	183	195
		n_2	1/min	949	1040	1061	1122	1239	1263	1330	1407	1488	1567	1657
	P_2	kW	110,8	122,8	125,6	133,8	150,2	153,7	163,5	175,1	187,5	199,9	214,5	
	P_1	kW	132	160	160	160	200	200	200	250	250	250	250	
	n_1	1/min	1488	1486	1486	1486	1486	1486	1486	1486	1488	1488	1488	
	El. motor		315M	315L	315L	315L	315L	315L	315L	315L	315	315	315	
	t_2	°C	74	72	72	71	70	70	69	69	69	69	68	
	$L_p(A)$	dB	96/77	96/77	96/77	97/77	97/78	98/78	98/78	99/79	100/80	101/80	102/81	
	60	Q	m³/min	99	111	114	122	137	141	150	160	170	181	192
		n_2	1/min	948	1040	1061	1122	1239	1263	1332	1409	1488	1567	1657
P_2		kW	130,8	145,1	148,4	158,1	177,2	181,2	192,9	206,3	220,2	234,4	251,0	
P_1		kW	160	160	200	200	200	200	250	250	250	315	315	
n_1		1/min	1486	1486	1486	1486	1486	1486	1488	1488	1488	1488	1488	
El. motor			315L	315L	315L	315L	315L	315L	315	315	315	315	315	
t_2		°C	94	87	86	83	80	80	79	78	78	77	76	
$L_p(A)$		dB	97/77	97/77	97/77	97/77	98/78	98/78	98/78	99/79	100/80	101/80	102/82	
70		Q	m³/min	97	109	111	119	135	138	147	157	168	178	190
		n_2	1/min	948	1040	1061	1122	1240	1265	1332	1409	1488	1567	1657
	P_2	kW	146,6	156,1	166,0	179,4	193,0	203,5	216,5	233,5	251,1	268,1	285,2	
	P_1	kW	200	200	200	250	250	250	315	315	315	315	315	
	n_1	1/min	1486	1486	1486	1486	1488	1488	1488	1488	1488	1488	1488	
	El. motor		315L	315L	315L	315L	315	315	315	315	315	315	315	
	t_2	°C	100	98	97	96	94	94	93	92	91	90	89	
	$L_p(A)$	dB	97/77	98/77	98/78	98/78	98/78	99/78	99/79	100/80	101/81	102/81	103/82	
	80	Q	m³/min	94	106	109	117	133	136	145	155	165		
		n_2	1/min	948	1040	1062	1123	1240	1265	1332	1409	1488		
P_2		kW	165,0	175,7	186,9	202,0	217,5	228,7	243,7	262,7	282,4			
P_1		kW	200	200	250	250	250	315	315	315	315			
n_1		1/min	1486	1486	1488	1488	1488	1488	1488	1488	1488			
El. motor			315L	315L	315	315	315	315	315	315	315			
t_2		°C	114	111	111	109	106	106	104	103	102			
$L_p(A)$		dB	99/78	99/78	99/78	99/78	99/79	100/79	100/79	100/80	101/81			
90		Q	m³/min											
		n_2	1/min											
	P_2	kW												
	P_1	kW												
	n_1	1/min												
	El. motor													
	t_2	°C												
	$L_p(A)$	dB												
	100	Q	m³/min											
		n_2	1/min											
P_2		kW												
P_1		kW												
n_1		1/min												
El. motor														
t_2		°C												
$L_p(A)$		dB												

Other parameters on request

Другие параметры по требованию.

DIMENSIONS OF BLOWER UNITS - sizes 16, 19, 28, 38

ГАБАРИТЫ ВОЗДУХОДУВОК - величины 16, 19, 28



SERVICE SIDE
СТОРОНА ОБСЛУЖИВАНИЯ

- | | |
|--|---|
| 1. Blower | 1. Воздуходувка |
| 2. Discharge silencer | 2. Глушитель выхлопа |
| 3. Inlet silencer with filter | 3. Глушитель всасывания с фильтром |
| 4. Bed of electric motor | 4. Крепление электродвигателя |
| 5. V-belt drive cover | 5. Крышка ременной передачи |
| 6. V-belt drive | 6. Ременная передача |
| 7. Flexible pads | 7. Упругая укладка |
| 8. Non-return valve with flexible pipe coupling | 8. Обратная заслонка и компенсатор |
| 9. Pressure relief valve ³⁾ | 9. Предохранительный вентиль ³⁾ |
| 10. Electric motor | 10. Электродвигатель |
| 11. Acoustic hood | 11. Противошумовой колпак |
| 12. Connection of suction pipeline ²⁾ | 12. Подключение всасывающего трубопровода ²⁾ |

typ	ØD/DN	A	A ¹⁾	AA	AB	AD	AD ¹⁾	AK	B	BA	BK	H	HA	L	LK	V ¹⁾	VK	m	m ¹⁾	Q _{max} ⁴⁾
									mm									kg		m ³ /min
3D16C-032	42/32	395	375	225	220	138	128	425	505	170	45	100	330	765	735	475	520	70	52	1
3D19A-032	42/32	395	375	225	220	138	128	425	505	170	45	100	360	770	735	490	520	87	67	2 ⁵⁾
3D19A-050	60/50	520	495	450	310	165	153	550	630	235	60	115	400	955	960	560	605	128	81	2
3D19B-050	60/50	520	495	450	310	165	153	550	630	235	60	115	400	965	960	560	605	130	83	2,5
3D19C-050	60/50	520	495	450	310	165	153	550	630	235	60	115	400	985	960	560	605	134	87	3,2
3D28A-050	60/50	520	495	450	310	165	153	550	630	235	60	115	450	1000	960	605	655	161	114	3,9
3D28B-080	89/80	550	525	475	340	180	168	580	730	235	60	135	490	1100	1100	690	740	185	150	5,5
3D28C-080	89/80	550	525	475	340	180	168	580	730	235	60	135	490	1140	1100	690	740	196	161	8,5
3D38B-100	114/100	700	700	630	460	200	200	753	810	300	90	128	575	1350	1335	784	840	272	185	9,5
3D38C-100	114/100	700	700	630	460	200	200	753	810	300	90	128	575	1400	1335	784	840	292	205	14,3

m Weight of blower unit without electric motor.

1) Without acoustic hood.

2) Alternative configuration.

3) Or combined pressure relief - unloading valve.

4) By Δp=30 kPa.

5) Maximal power of electric motor P₂ = 2,2 kW

m Масса установки без электродвигателя

1) Без противошумовой колпака

2) Исполнение по выбору

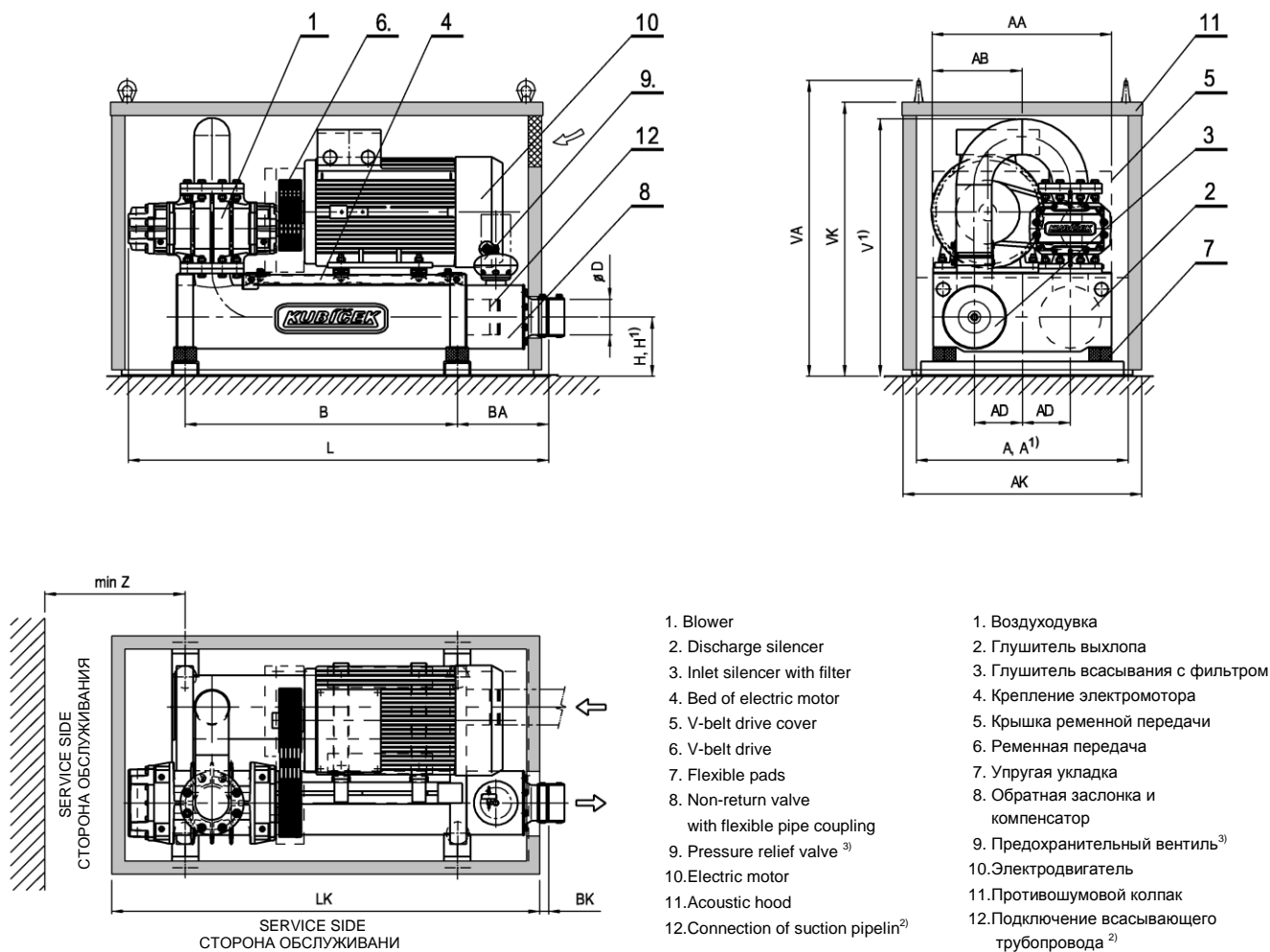
3) Или комбинированный пусковой и предохранительный вентиль.

4) При Δp=30 кПа (kPa)

5) Максимальная мощность электродвигателя 2.2 кВт

DIMENSIONS OF BLOWER UNITS - sizes 45, 55, 60, 80, 90

ГАБАРИТЫ ВОЗДУХОДУВОК - величины 45, 55, 60, 80, 90



typ	ØD/DN	A	A ¹⁾	AA	AB	AD	AK	B	BA	BK	H	H ¹⁾	L	LK	V ¹⁾	VA	VK	Z	m	m ¹⁾	Q _{max} ⁴⁾
																			kg		m ³ /min
3D45B-125	133/125	890	815	790	405	180	920	1150	360	60	200	200	1710	1730	1100	1230	1165	700	645	395	21
3D45C-125	133/125	890	815	790	405	180	920	1150	360	60	200	200	1765	1730	1100	1230	1165	700	675	425	22
3D45C-150	159/150	950	890	800	400	215	1070	1220	410	205 ⁷⁾	265	215	1885	2145	1105	1300	1230	750	815	455	30
3D55B-150	159/150	950	890	840	410	215	1070	1220	410	205 ⁷⁾	265	215	1885	2145	1145	1300	1230	750	910	555	31 ⁵⁾
3D55B-151	159/150	1040	920	900	450	215	1160	1330	410	205 ⁷⁾	280	230	2000	2300	1190	1400	1330	750	970	635	37
3D55C-151	159/150	1040	920	900	450	215	1160	1330	410	200 ⁷⁾	280	230	2070	2300	1190	1400	1330	750	1025	690	38
3D55C-200	219/200	1275	1275	1100	550	305	1305	1435	473	40	278	278	2263	2245	1420	1660	1570	900	1350	950	52
3D60B-200	219/200	1275	1275	1100	555	305	1305	1435	473	40	278	278	2283	2245	1520	1660	1570	900	1500	1100	53
3D60C-250	273/250	1580	1530	1400	700	380	1620	1930	668	143	338	338	2935	2945	1745	2020	1930	1000	2300	1800	75
3D80B-250	273/250	1580	1530	1405	700	380	1620	1930	668	143	338	338	2915	2945	1875	2020	1930	1000	2500	1900	81
3D80C-251	273/250	1580	1530	1405	700	380	1620	1930	668	143	338	338	3030	2945	1875	2020	1930	1000	2700	2100	78 ⁶⁾
3D80C-300	324/300	1470	1470	1300	650	300	1560	1863	681	135	370	370	3045	3360	1885	2030	1960	1100	3700	2900	116
3D90B-300	324/300	1470	1470	1335	650	300	1560	1863	681	135	370	370	3045	3360	1885	2030	1960	1100	3900	3100	139
3D90C-350	356/350	1470	1470	1335	650	300	1560	2010	830	250	415	415	3500	3360	1940	2100	2030	1300	4900	3900	231

m Weight of blower unit without electric motor
 1) Without acoustic hood.
 2) Alternative configuration.
 3) Or combined pressure relief - unloading valve
 4) By Δp=30 kPa.
 5) Maximal power of electric motor P₂ = 55 kW
 6) Maximal power of electric motor P₂ = 132 kW
 7) End of discharge pipe inside of acoustic hood

m Масса установки без электромотора
 1) Без противозумового колпака
 2) Исполнение по выбору
 3) Или комбинированный пусковой и предохранительный вентиль.
 4) При Δp=30 кПа
 5) Максимальная мощность электродвигателя P₂ = 55 кВт (kW)
 6) Максимальная мощность электродвигателя P₂ = 132 кВт (kW)
 7) Конец нагнетельного трубопровода внутри противозумового колпака

Subject to change without notice.

Изменения данных оговоренные.





DMYCHADLA ROOTS BLOWERS



2010-07



Loc: 50°2'18.45"N
17°3'33.04"E

Contacts / Связи

tel.: / тел.: +420 583 364 111
fax: / факс: +420 583 364 119
info@kubicekvhs.cz
www.kubicekvhs.cz

Address / Адрес

KUBICEK VHS, s.r.o.
Marsikovska 615
788 15 Velke Losiny
Czech Republic